

EN PRÉSENCE DE :

Monsieur MARECHAL Gabriel chef du service gestion du patrimoine pour le Département de la Nièvre, ainsi déclaré,
Madame JACOMONT Cindy, représentant Les Voies Navigables de France, ainsi déclaré.

OÙ ÉTANT J'AI PROCÉDÉ AUX CONSTATATIONS SUIVANTES :

ME 3 VL Bazolles

Localisation



1. Image fournie à titre d'illustration (Source [geoportail.gouv.fr](https://www.geoportail.gouv.fr)) <https://www.geoportail.gouv.fr/carte>



1.



2.



3.



4.



5.



6.



7.



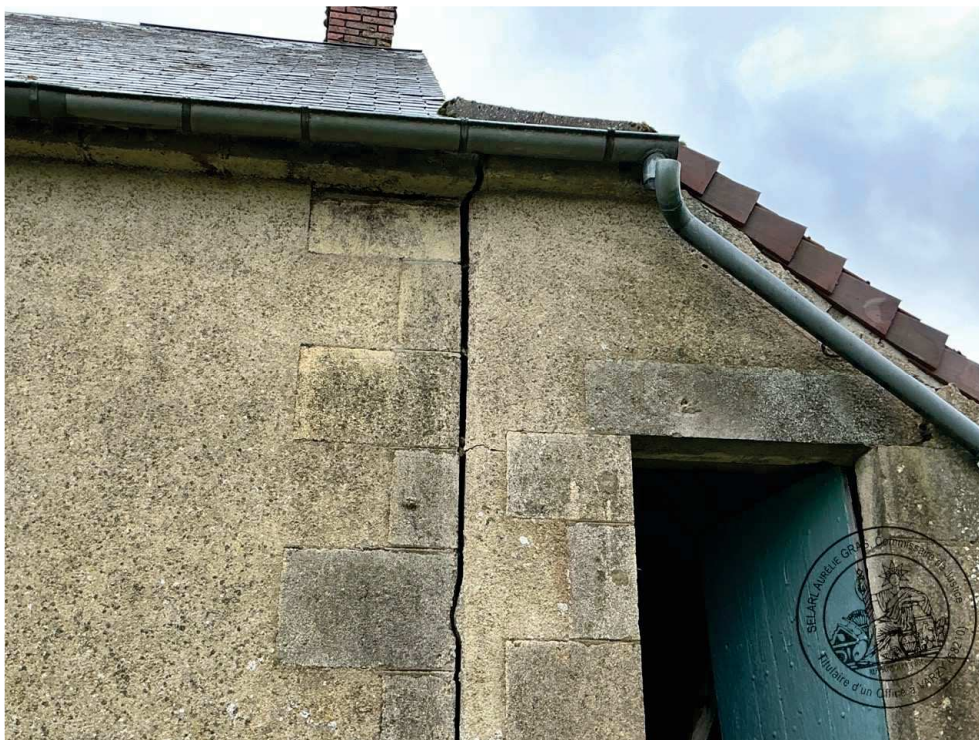
8.



9.



10.



11.



12.



13.



14.



15.



16.



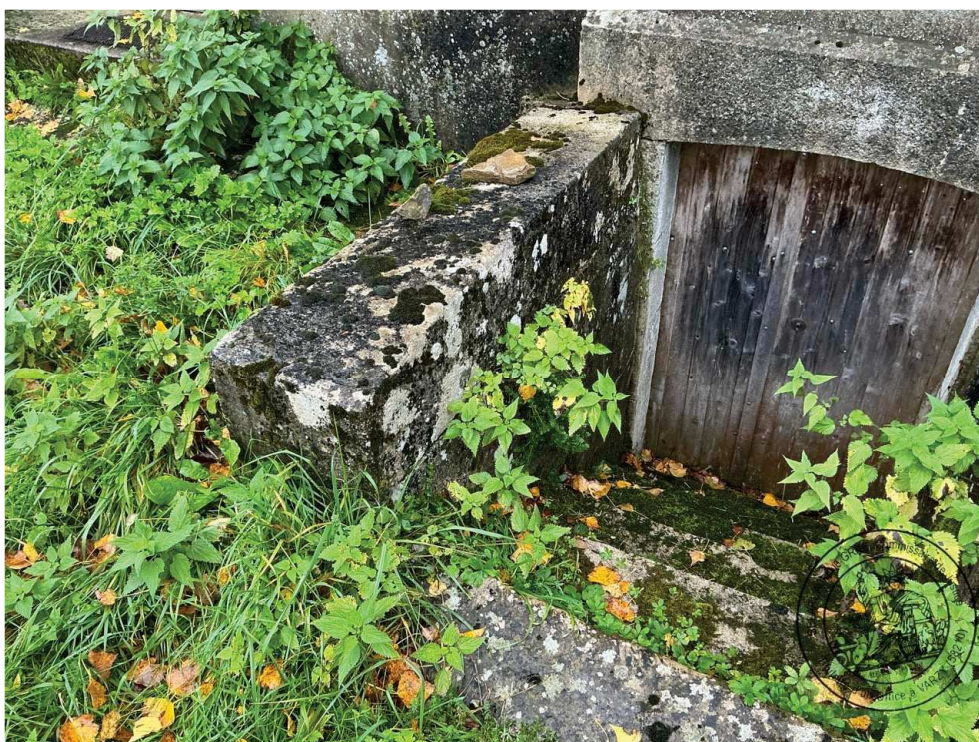
17.



18.



19.



20.



21.



22.



23.



24.



25.



26.



27.



28.



29.



30.



31.



32.



33.



34.



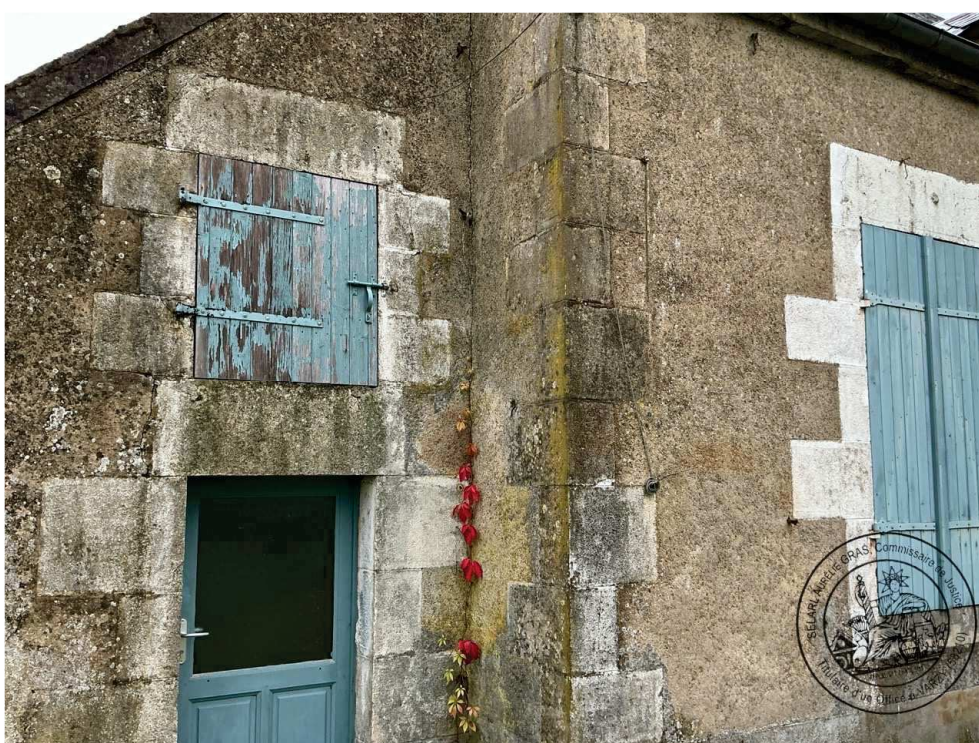
35.



36.



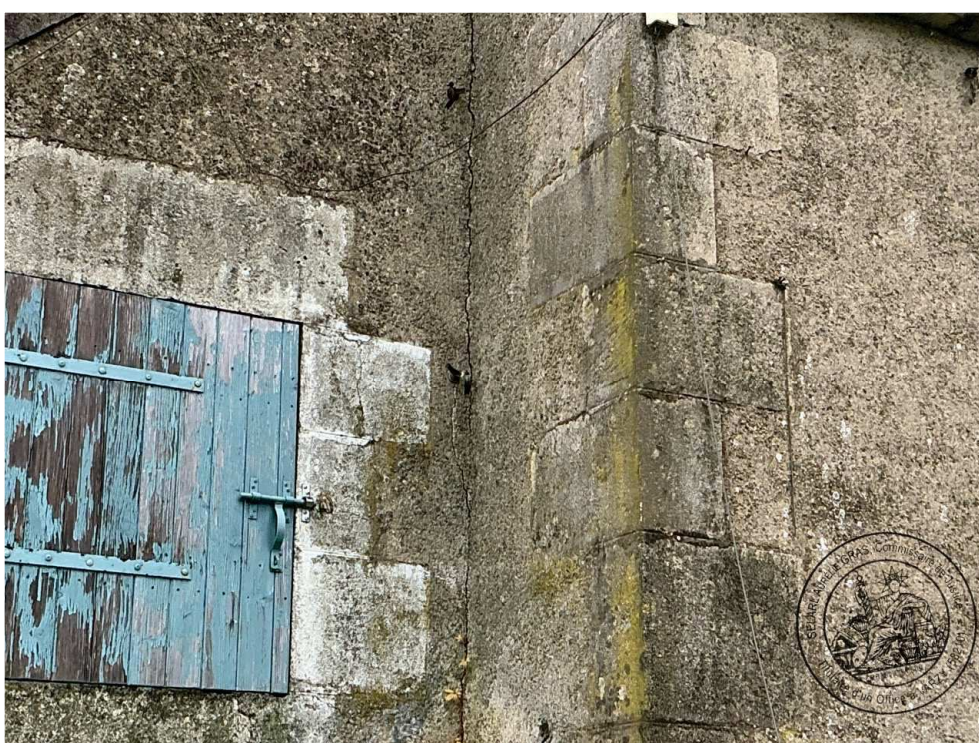
37.



38.



39.



40.



41.



42.



43.



44.



1.



2.



3.



4.



5.



6.



7.



8.



9.



10.



11.



12.



13.



14.



15.



16.



17.



18.



19.

Façade Est



1.



2.



3.



4.



5.



6.



7.



8.



9.



10.



11.



12.



13.



14.



15.



16.



17.



18.

Façade Sud



1.



2.



3.



4.



5.



6.



7.



8.



9.



10.



11.



1.



2.



3.



4.



5.



6.



7.



8.



9.



10.



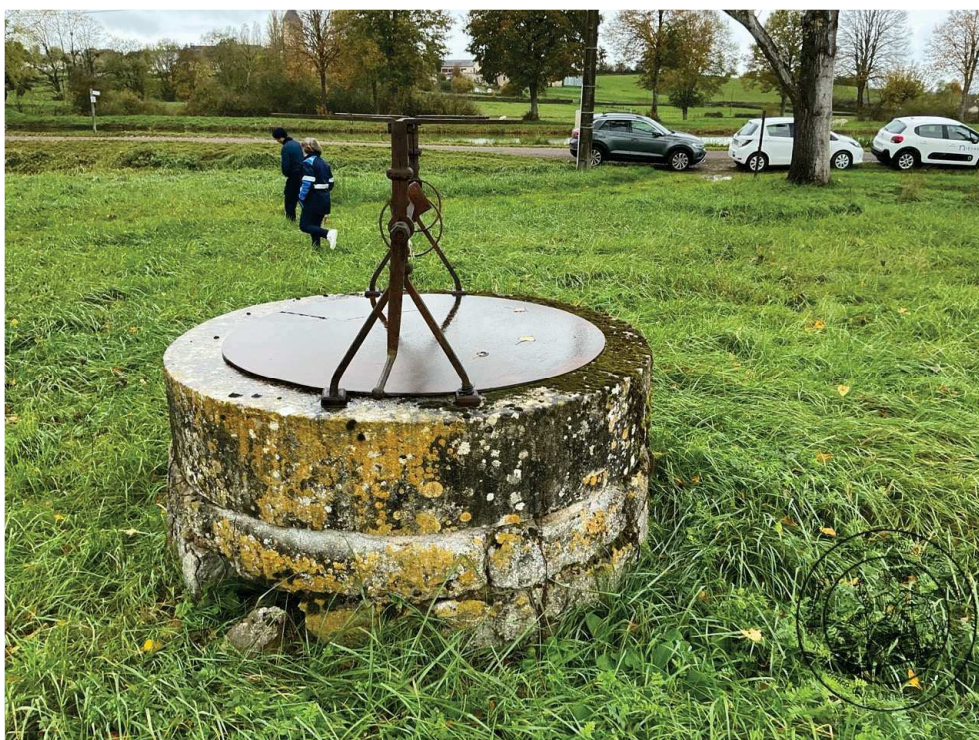
11.



12.



13.



14.



15.



16.