

D1

PLAN DE ZONAGE

MONTSAUCHE LES SETTONS - Planche 1



Date d'édition : 2023-07-18

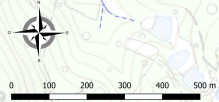
Révisions et modifications :

- Projet de zonage validé lors de la CIAF du 11/10/2022
- Modifications après enquête publique 18/07/2023

révisé : 2023

BUREAU D'ÉTUDES REALITES
16 Rue Georges Brassens | 42300 Roanne | Tél : 04 77 07 83 06 | Email : curriculum@realites-ba.fr | www.realites-ba.fr

Echelle : 1/5000

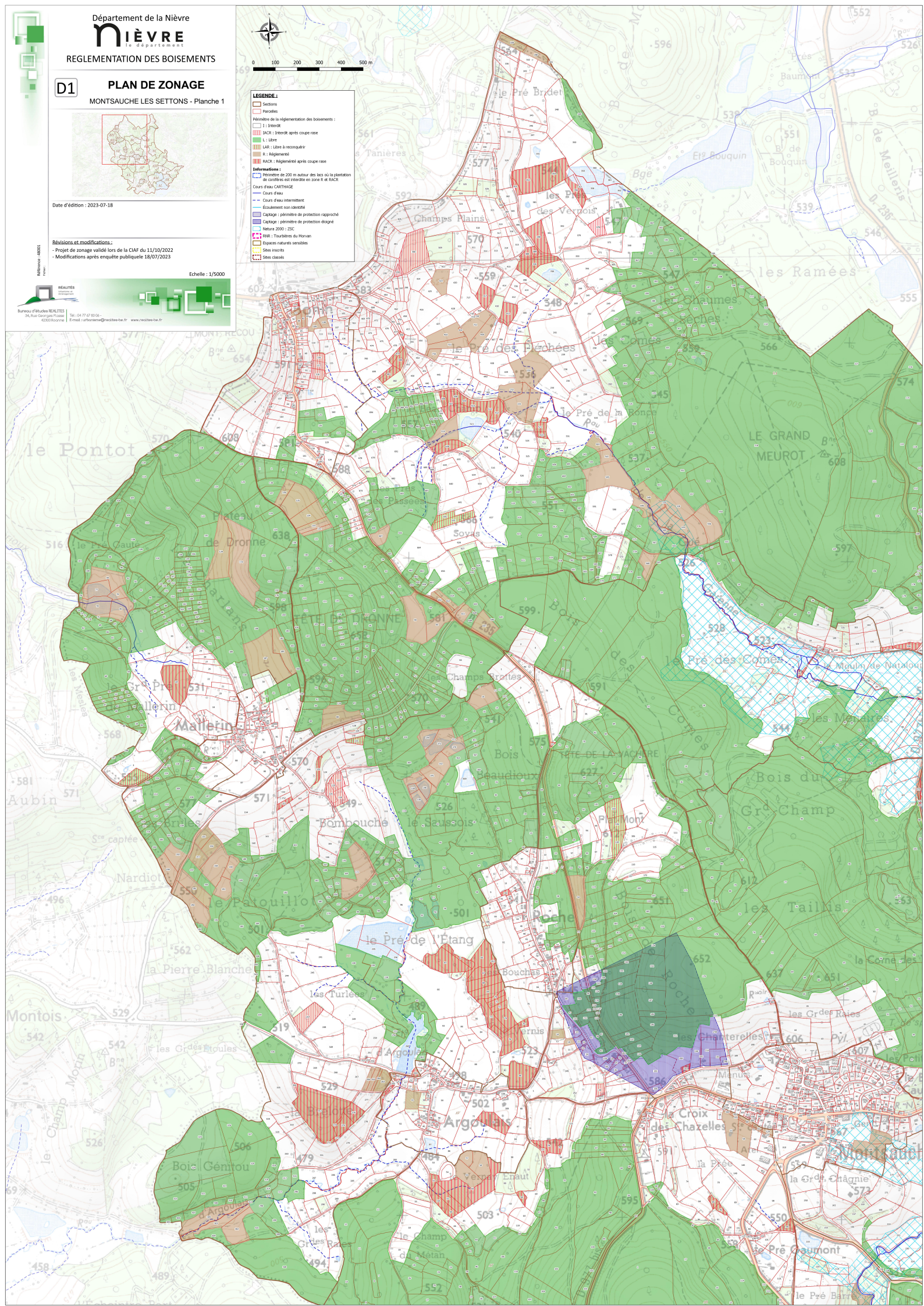


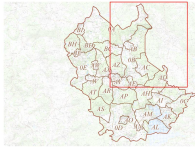
LEGENDE :

- Sections
- Frontons
- Périmètre de la réglementation des boisements :
 - I : Intérêt
 - BACR : Interdit après coupe rase
 - L : Libre
 - LAR : Libre à reconquérir
 - R : Réglementé
 - RACR : Réglementé après coupe rase

Informations :

- 200 m autour des lacs où la plantation de conifères est interdite en zone R et RACR
- Cours d'eau (courtoisie)
- Cours d'eau
- Cours d'eau intermittent
- Écoulement non identifié
- Catchage : périmètre de protection captivité
- Catchage : périmètre de protection dégrais
- Nature 2000 : ZSC
- PNR : Tourbières du Morvan
- Espaces naturels sensibles
- Stations inscrites
- Stations classées





Date d'édition : 2023-07-18

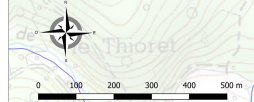
Révisions et modifications :

- Projet de zonage validé lors de la CIAF du 11/10/2022
- Modifications après enquête publique 18/07/2023

Révision : 0001

REALITES
Bureau d'études REALITES
14 Rue Georges Brassens
42000 Roanne
Tel : 04 77 07 60 06
Email : carbonnier@realites-ba.fr www.realites-ba.fr

Echelle : 1/5000



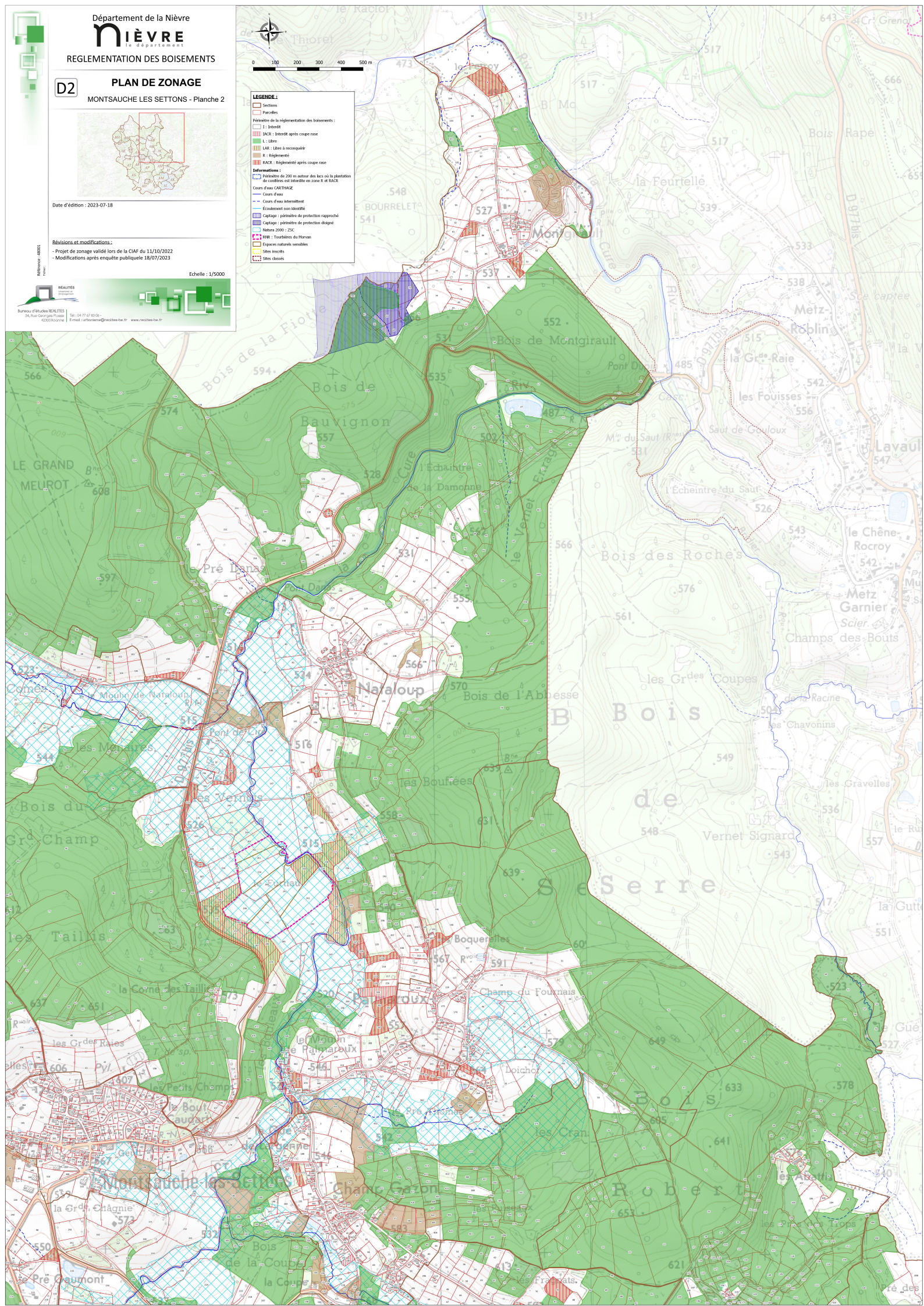
LEGENDE :

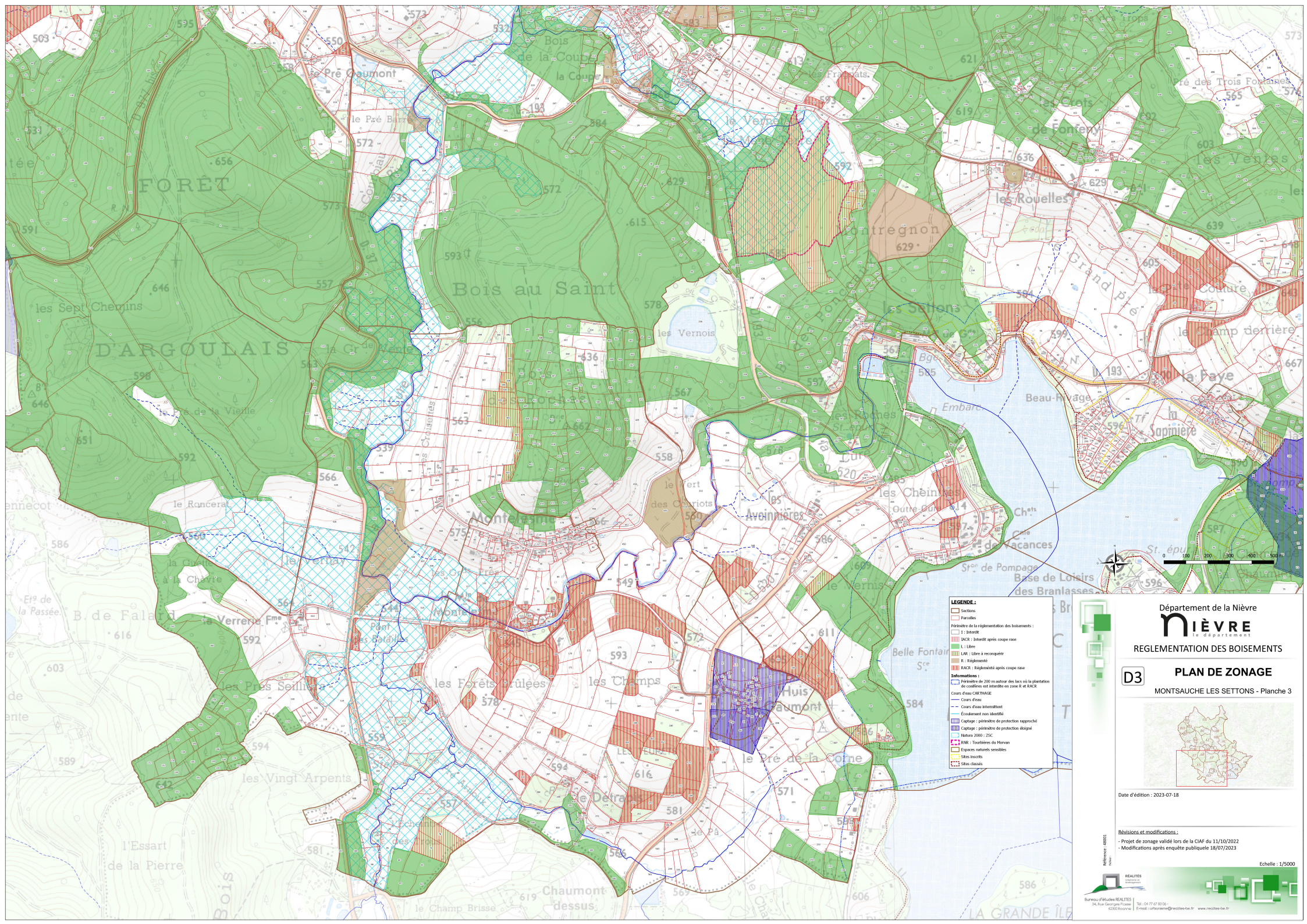
Périmètre de la réglementation des boisements :

- I : Interdit
- RACR : Interdit après coupe rase
- L : Libre
- LAR : Libre à récoqu岸
- R : Réglementé
- RACR : Réglementé après coupe rase

Informations :

- Périmètre de 200 m autour des lacs où la plantation de conifères est interdite en zone R et RACR
- Cours d'eau CAH (NAGE)
- Cours d'eau
- Cours d'eau intermittent
- Écoulement non identifié
- Captage : périmètre de protection rapproché
- Captage : périmètre de protection éloigné
- Nature 2000 : ZSC
- PNR : Tourbières du Morvan
- Espaces naturels sensibles
- Sites Natura
- Sites classés





LEGENDE:

- Parcelles
- Périmètre de la réglementation des boisements :
 - 1 : Zone R
 - RACR : Réglementé après coupe rase
 - L : Libre
 - LAR : Libre à reconquérir
 - R : Réglementé
 - RACR : Réglementé après coupe rase
- Informations :**
 - Périmètre de 200 m autour des lacs via la plantation de conifères est interdite en zone R et RACR
- Cours d'eau caractérisés :**
 - Cours d'eau
 - Cours d'eau intermittent
 - Ecoulement non identifié
 - Captage : périmètre de protection rapproché
 - Captage : périmètre de protection éloigné
 - Natura 2000 - ZSC
 - RINP : Tourbières du Morvan
 - Espaces naturels sensibles
 - Sites inscrits
 - Sites classés



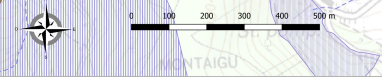
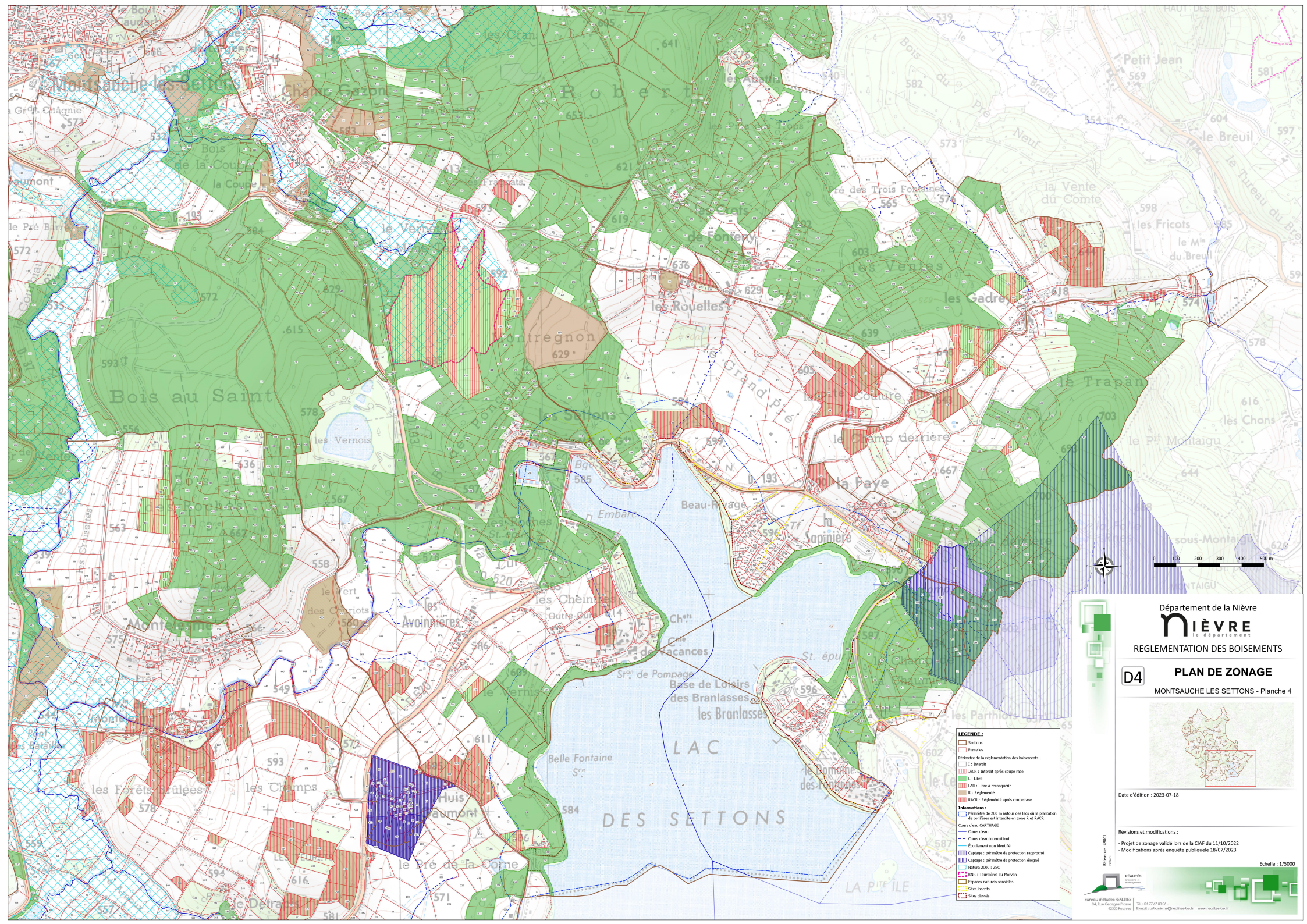
Département de la Nièvre
nièvre
 le département
 REGLEMENTATION DES BOISEMENTS
D3 **PLAN DE ZONAGE**
 MONTSAUCHE LES SETTONS - Planche 3



Date d'édition : 2023-07-18

Décisions et modifications :
 - Projet de zonage validé lors de la CIAP du 13/10/2022
 - Modifications après enquête publique 18/07/2023

références : 48001
 REALITES
 Bureau d'études REALITES
 43300 Kovalin | Tél : 04 77 67 8106
 43300 Kovalin | E-mail : urbon@realites-bo.fr | www.realites-bo.fr
 Echelle : 1/5000



Département de la Nièvre
NIÈVRE
 le département
REGLEMENTATION DES BOISEMENTS

D4 **PLAN DE ZONAGE**
 MONTSAUCHE LES SETTONS - Planche 4

Date d'édition : 2023-07-18

Révisions et modifications :
 - Projet de zonage validé lors de la CIAP du 13/10/2022
 - Modifications après enquête publique le 18/07/2023

Bureau d'Etudes REALITES
 43300 Fossais | Tél : 04 77 67 8106
 43300 Fossais | E-mail : bureau@realites-bo.fr | www.realites-bo.fr

Echelle : 1/5000

- LEGENDE :**
- Sections
 - Parcelles
 - Périmètre de la réglementation des boisements :
 - I : Interdit
 - RACR : Interdit après coupe rase
 - E : libre
 - ERI : Libre à recevoir
 - R : Réglementé
 - RACR : Réglementé après coupe rase
- Informations :**
- Périmètre de 200 m autour des lacs où la plantation de conifères est interdite en zone R et RACR
 - Cours d'eau CARTRAGE
 - Cours d'eau
 - Cours d'eau Interdit
 - Écoulement non identifié
 - Captage : périmètre de protection rapproché
 - Captage : périmètre de protection éloigné
 - Nature 2000 / ZSC
 - PNR : Tourbières du Morvan
 - Espaces naturels sensibles
 - Sites inscrits
 - Sites classés

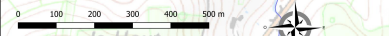


Date d'édition : 2023-07-18

Révisions et modifications :
- Projet de zonage validé lors de la CIAF du 11/10/2022
- Modifications suite enquête publique le 18/07/2023

Reference : 4001

Echelle : 1/5000



LEGENDE :

- Sections
- Parcelles

Périmètre de la réglementation des boisements :

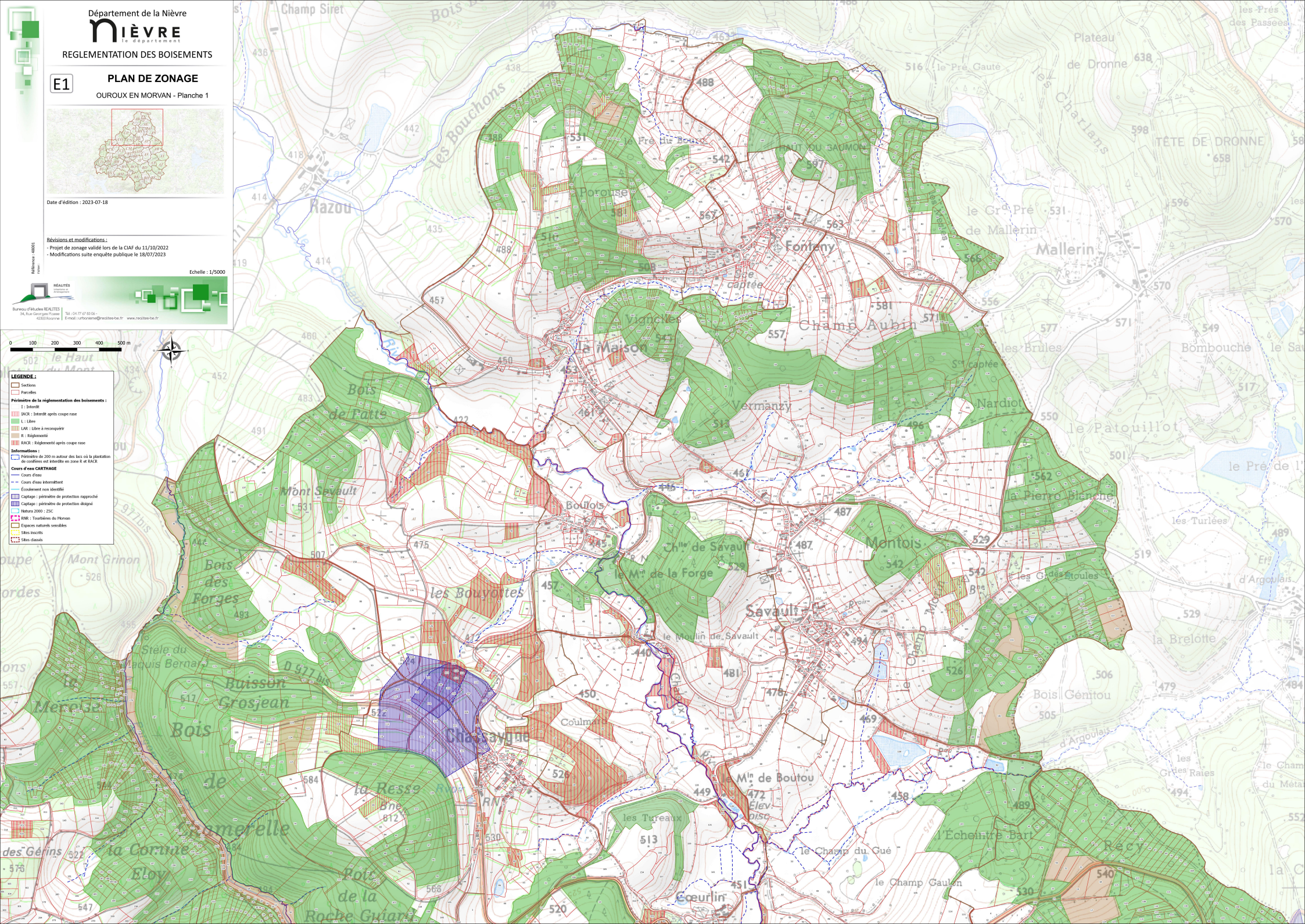
- I : Interdiction
- IACR : Interdiction après coupe rase
- L : Libre
- LAR : Libre à reconquérir
- R : Régime de protection
- RACR : Régime après coupe rase

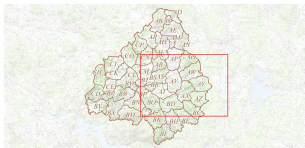
Informations :

- Périmètre de 200 m autour des basses ou la plantation de nouvelles essences forestières dans le RACR.

Cours d'eau CARTHAGE

- Cours d'eau
- Cours d'eau intermittent
- Exonération aux étiages
- Captage : périmètre de protection rapproché
- Captage : périmètre de protection éloigné
- Natura 2000 : ZSC
- Forêts domaniales du Morvan
- Espaces naturels sensibles
- Sites inscrits
- Sites classés





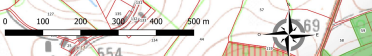
Date d'édition : 2023-07-18

Révisions et modifications :

- Projet de zonage validé lors de la CIAF du 11/10/2022
- Modifications suite enquête publique le 18/07/2023

Echelle : 1/5000

REACTES
Bureau d'ÉTUDES REALITES
34 Rue Georges Pompidou
42020 Bourges
Tel : 04 77 01 83 00
Email : L.ortombon@reactes-ba.fr www.reactes-ba.fr



LEGENDE :

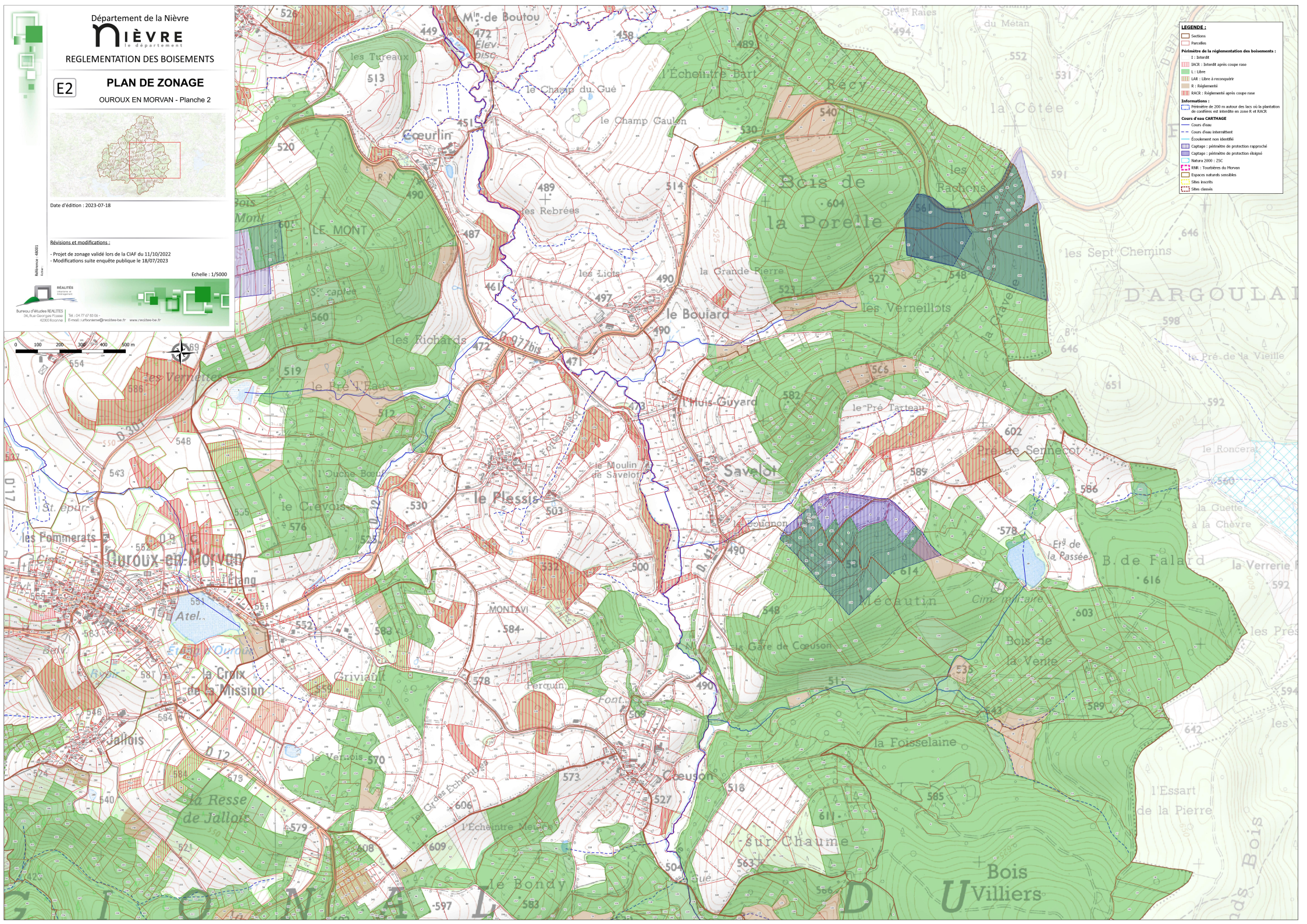
- Sections
- Parcelles

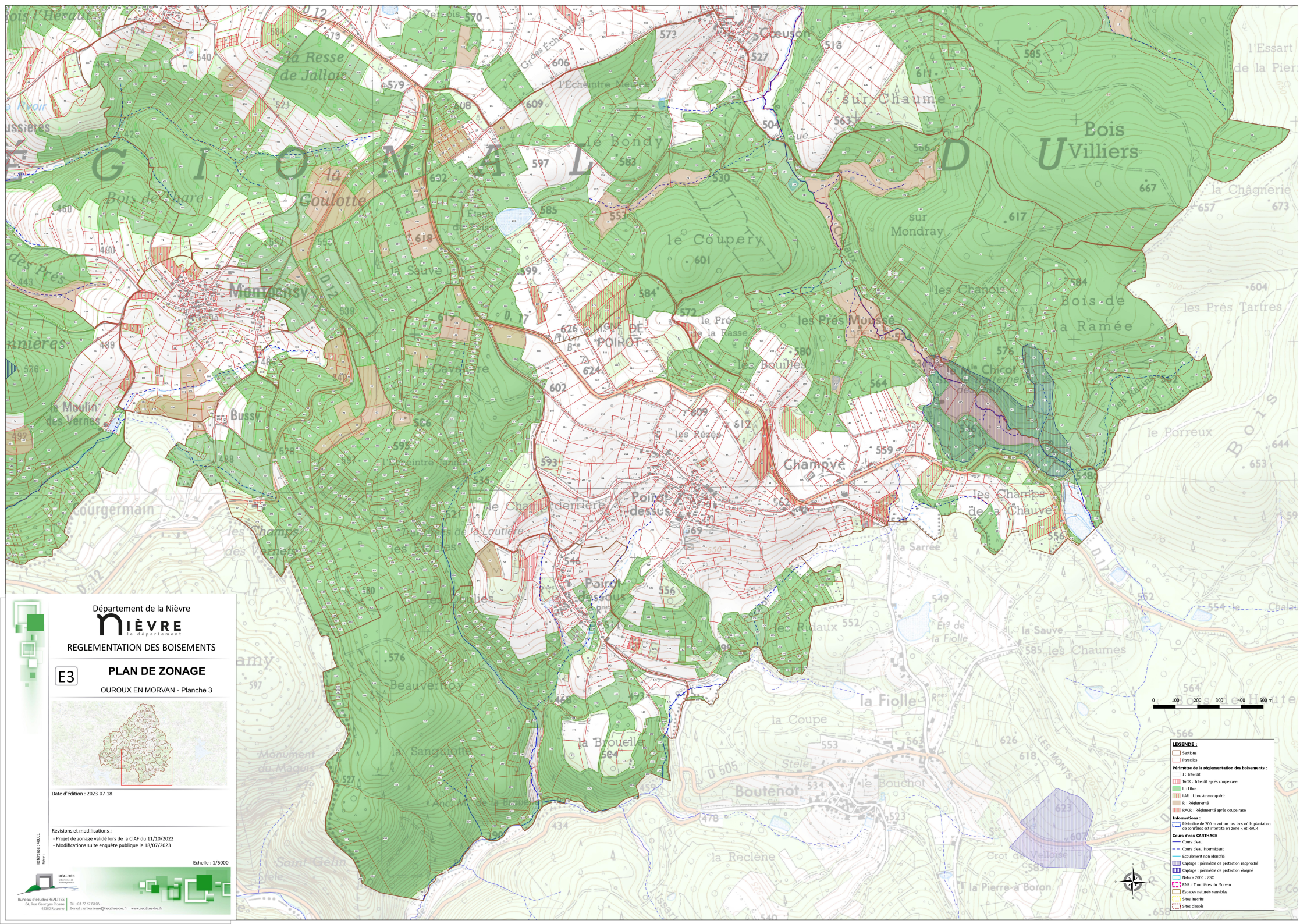
Périmètre de la réglementation des boisements :

- I : Interdit
- II : RAR : Interdit après coupe rase
- L : Libre
- LR : Libre à reconquérir
- R : Réglementé
- RII : Interdit réglementé après coupe rase

Informations :

- 200 m : Périmètre de 200 m autour des lacs où la plantation de conifères est interdite en zone R et RAR
- Cours d'eau CARTHAGE
- Cours d'eau
- Cours d'eau Interdits
- Équipement non identifiés
- Captage : périmètre de protection rapproché
- Captage : périmètre de protection éloigné
- Natura 2000 : ZSC
- RAR : Tourbières du Morvan
- Enclaves naturelles sensibles
- Sites inscrits
- Sites classés





Département de la Nièvre

NIÈVRE
le département

REGLEMENTATION DES BOISEMENTS

E3

PLAN DE ZONAGE

OUROUX EN MORVAN - Planche 3



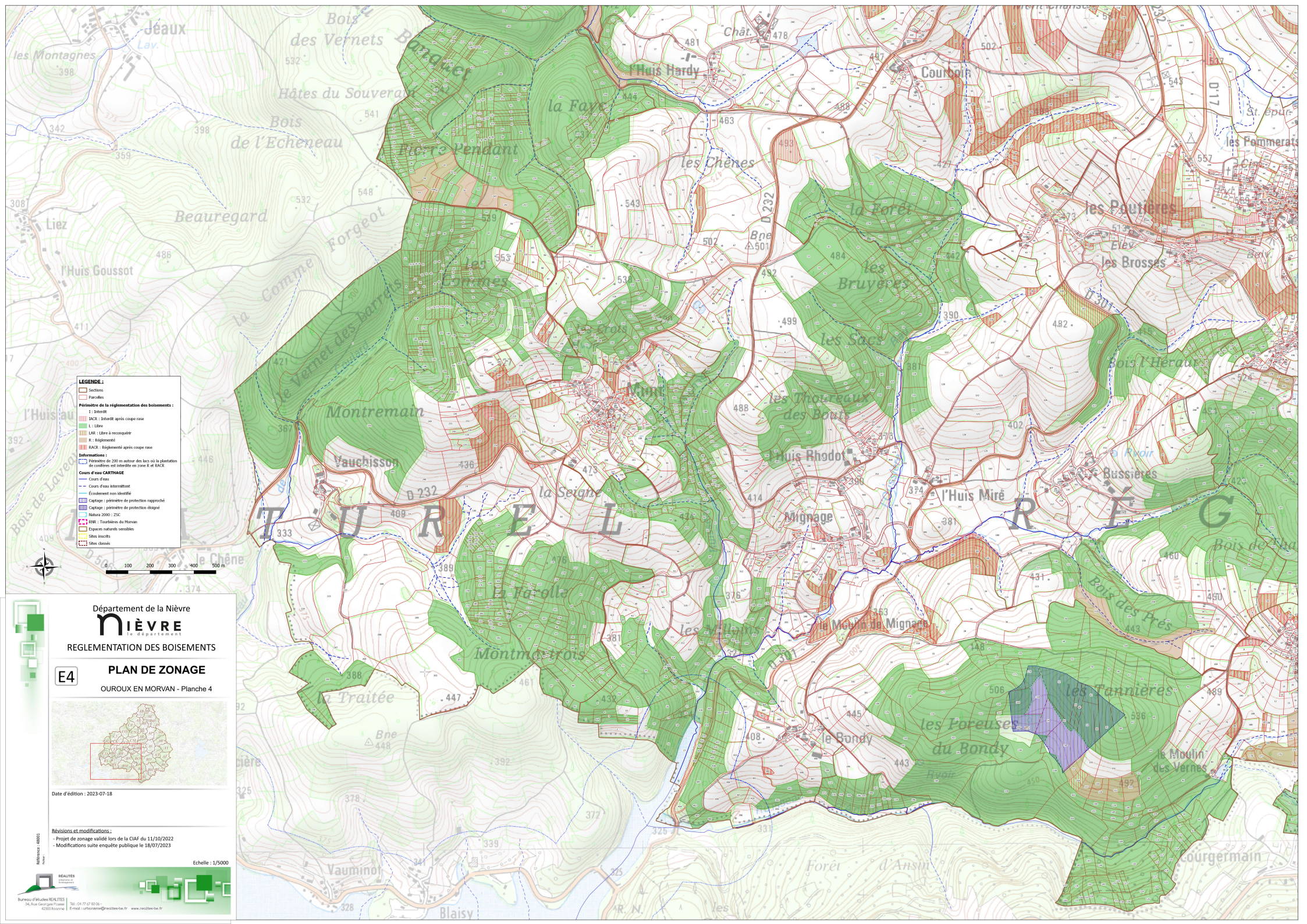
Date d'édition : 2023-07-18

Révisions et modifications :
- Projet de zonage validé lors de la CIAF du 11/10/2022
- Modifications suite enquête publique le 18/07/2023

Echelle : 1/5000

LEGENDE :

- Sections
- Parcelles
- Périmètre de la réglementation des boisements :**
 - Interdit
 - IMCR : Interdit après coupe rase
 - L : Libre
 - LAR : Libre à reconquérir
 - R : Réglementé
 - RACR : Réglementé après coupe rase
- Informations :**
 - Périmètre de 200 m autour des lacs ou la plantation de cordons ou haies en zone I et E3/E2
 - Cours d'eau CARTHAGE
 - Cours d'eau
 - Cours d'eau intermittent
 - Écoulement non identifié
 - Captage : périmètre de protection rapproché
 - Captage : périmètre de protection éloigné
 - Taxe 2000 - 250
 - SRP : Tourbières du Morvan
 - Espaces naturels sensibles
 - Sites inscrits
 - Sites classés



LEGENDE :

Sections :

- Forêts

Périmètre de la réglementation des boisements :

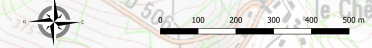
- I : Interdit
- IACR : Interdit après coupe rase
- LAR : Libre à reconquête
- R : Réglementé
- RACR : Réglementé après coupe rase

Informations :

- Périmètre de 200 m autour des lacs ou la plantation de conifères est interdite en zone R et RACR

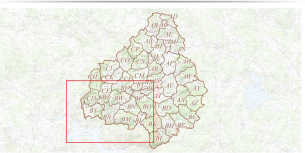
Cours d'eau CARTIAGE :

- Cours d'eau
- Cours d'eau intermittent
- Écoulement non identifié
- Cartilage : périmètre de protection rapproché
- Cartilage : périmètre de protection éloigné
- Natura 2000 : ZSC
- PNR : Tourbières du Morvan
- Espèces naturelles sensibles
- Sauv. humides
- Sauv. classés



Département de la Nièvre
NIÈVRE
 le département
 REGLEMENTATION DES BOISEMENTS

E4
PLAN DE ZONAGE
 OUROUX EN MORVAN - Planche 4



Date d'édition : 2023-07-18

Révisions et modifications :

- Projet de zonage validé lors de la CIAF du 11/10/2022
- Modifications suite enquête publique le 18/07/2023



Date d'édition : 2023-07-18

Révisions et modifications :

- Projet de zonage validé lors de la CIAF du 11/10/2022
- Modifications suite enquête publique le 18/07/2023

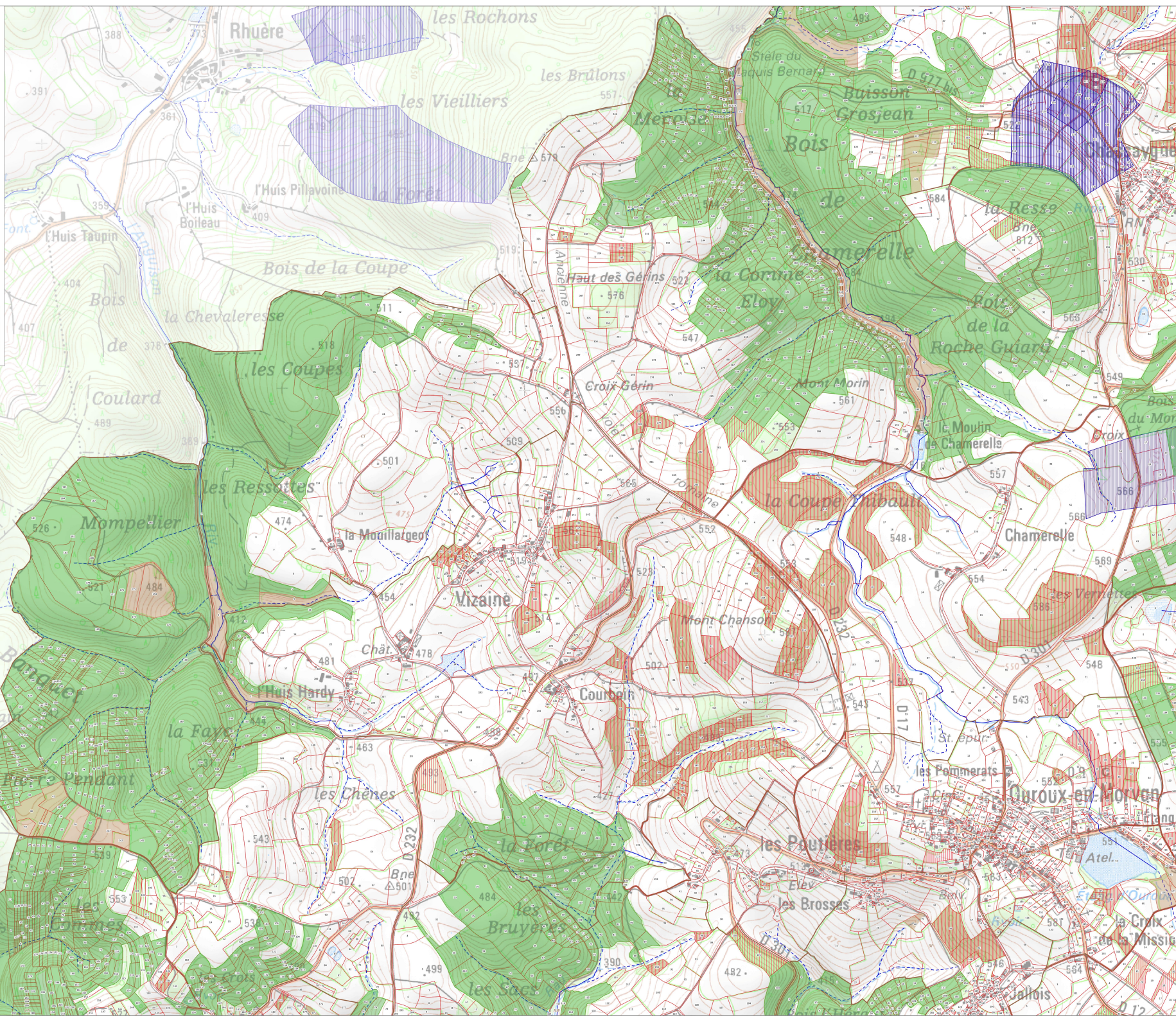
Méditerranée - 4801

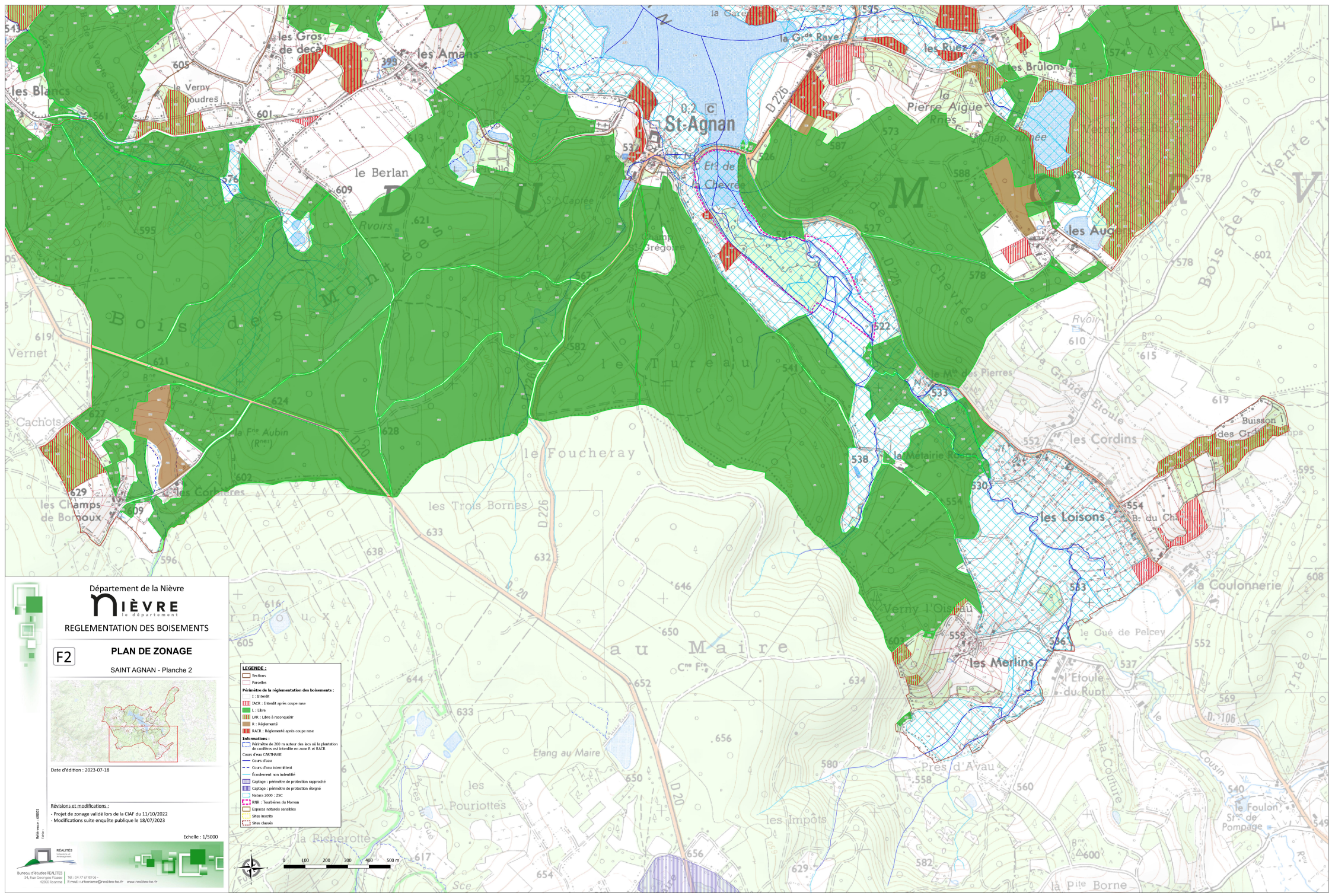
Echelle : 1/5000



LEGENDE :

- Sections
- Municipalités
- Périmètre de la réglementation des boisements :
 - I : Interdit
 - RACR : Réglementé après coupe rase
 - Libre : Libre à reconquérir
 - R : Réglementé
 - RACR : Réglementé après coupe rase
- Informations :
 - Périmètre de 200 m autour des lacs où la plantation de conifères est interdite en zone R et RACR
- Cours d'eau CARTRAGE :
 - Cours d'eau
 - Cours d'eau intermittent
 - Écoulement non identifié
 - Caplage : périmètre de protection rapproché
 - Naturel : périmètre de protection éloigné
 - Natura 2000 : ZSC
 - PNR : Touraines du Morvan
 - Espaces naturels sensibles
 - Sites inscrits
 - Sites classés





Département de la Nièvre

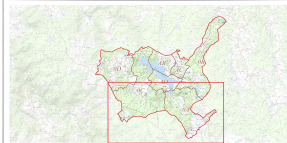
NIÈVRE
le département

REGLEMENTATION DES BOISEMENTS

F2

PLAN DE ZONAGE

SAINT AGNAN - Planche 2



Date d'édition : 2023-07-18

Révisions et modifications :

- Projet de zonage validé lors de la CIAP du 12/10/2022
- Modifications suite enquête publique le 14/07/2023

LEGENDE :

[]	Sections
[]	Parcelles
Périmètre de la réglementation des boisements :	
[]	Z. Libre
[]	RACR : libéré après coupe rase
[]	L : Libre
[]	LAR : Libre à reconquérir
[]	R : Réglementé
[]	RACR : Réglementé après coupe rase
Informations :	
[]	Périmètre de 100 mètres des lacs où la plantation de courbes est autorisée en zone R et RACR
[]	Cours d'eau CAIR/AGE
[]	Cours d'eau
[]	Cours d'eau intermittent
[]	Écoulement non identifié
[]	Cartage : périmètre de protection rapproché
[]	Cartage : périmètre de protection éloigné
[]	Nature 2000 : ZSC
[]	ARE : Troubles du Niveau
[]	Espaces naturels sensibles
[]	Sites Insectes
[]	Sites classés

Echelle : 1/5000

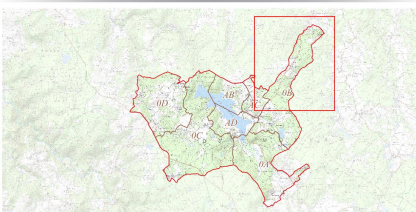




F3

PLAN DE ZONAGE

SAINT AGNAN - Planche 3



Date d'édition : 2023-07-18

Révisions et modifications :

- Projet de zonage validé lors de la CIAF du 11/10/2022
- Modifications suite enquête publique le 18/07/2023

Echelle : 1/5000



Bureau d'études REALITES
34, Rue Georges Pizasse
42300 Roanne

Tél : 04 77 67 83 06 -
Email : urbanisme@realites-be.fr www.realites-be.fr



LEGENDE :

- Sections
- Parcelles

Périmètre de la réglementation des boisements :

- I : Interdit
- IACR : Interdit après coupe rase
- L : Libre
- LAR : Libre à reconquérir
- R : Réglementé
- RACR : Réglementé après coupe rase

Informations :

- Périmètre de 200 m autour des lacs où la plantation de conifères est interdite en zone R et RACR
- Cours d'eau CARTHAGE
- Cours d'eau
- Cours d'eau intermittent
- Écoulement non identifié
- Captage : périmètre de protection rapproché
- Captage : périmètre de protection éloigné
- Natura 2000 - ZSC
- RNR : Tourbières du Morvan
- Espaces naturels sensibles
- Sites inscrits
- Sites classés

