

**RÉFORME DES SERVICES
AUTONOMIE À DOMICILE**

SOMMAI

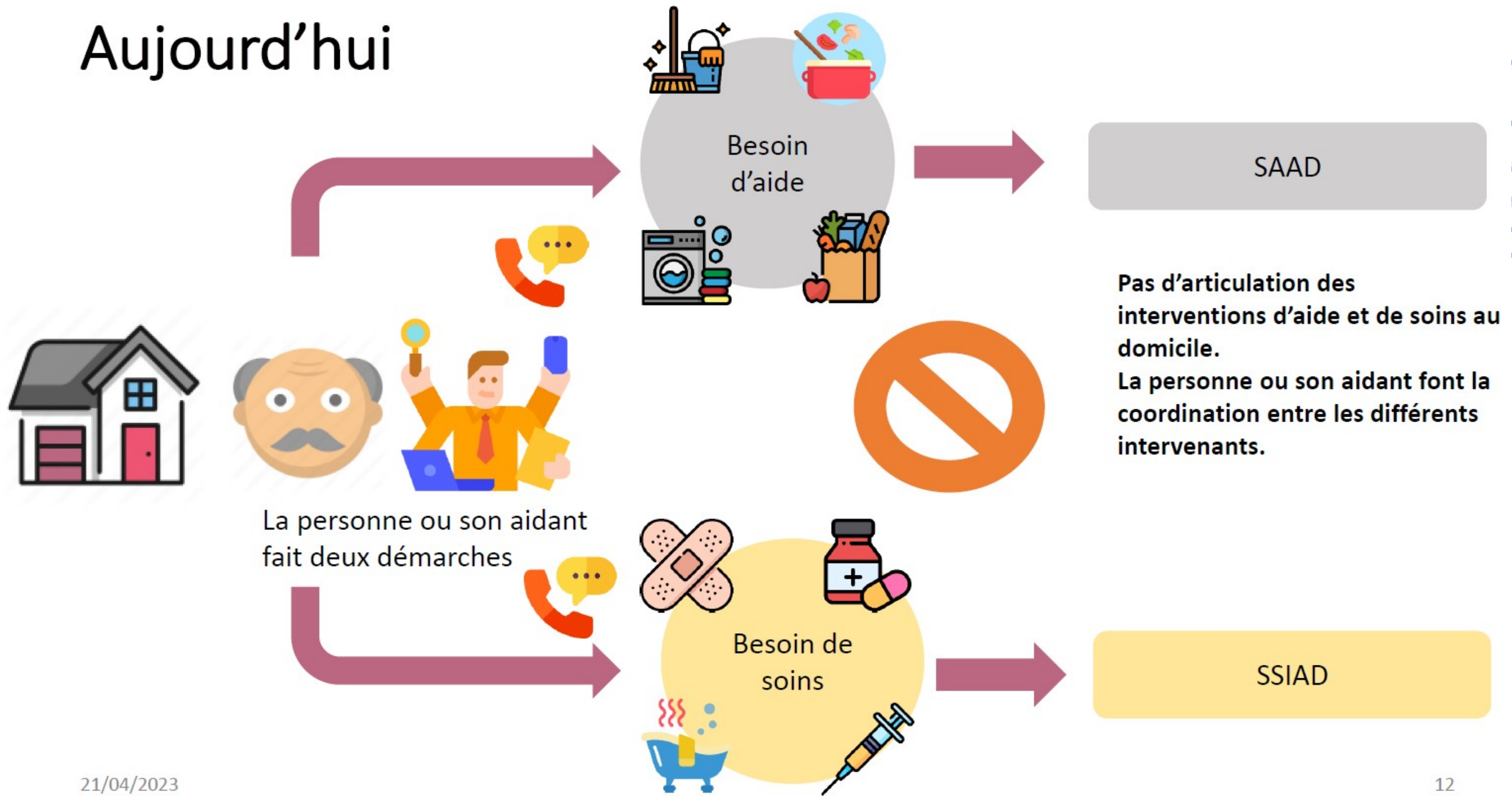
01 LE SAD MIXTE
RE

02 LA SECTORISATION SUR LE
TERRITOIRE

03 LES RENCONTRES SAD

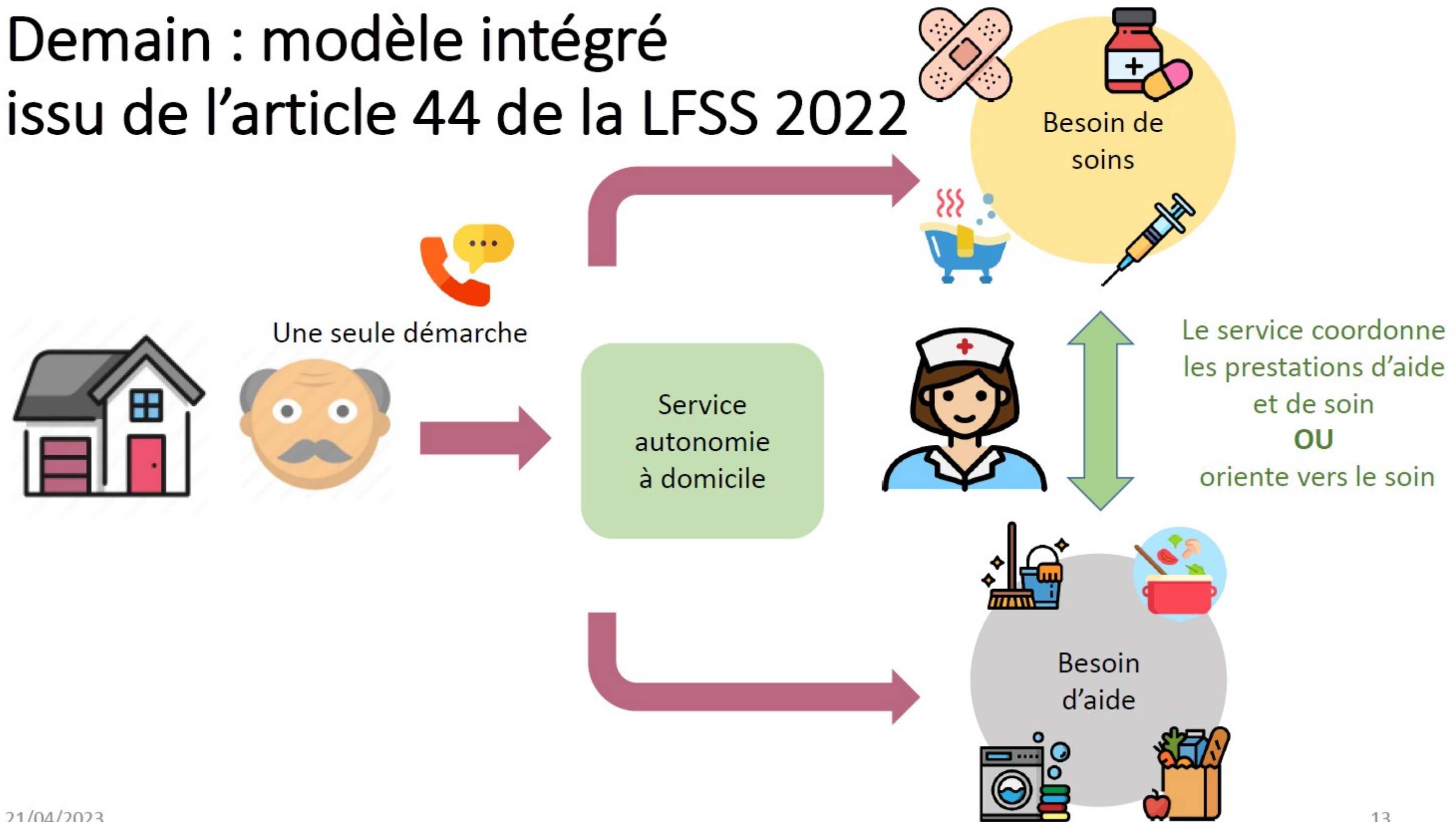
LE SERVICE AUTONOMIE À DOMICILE MIXTE

Aujourd'hui

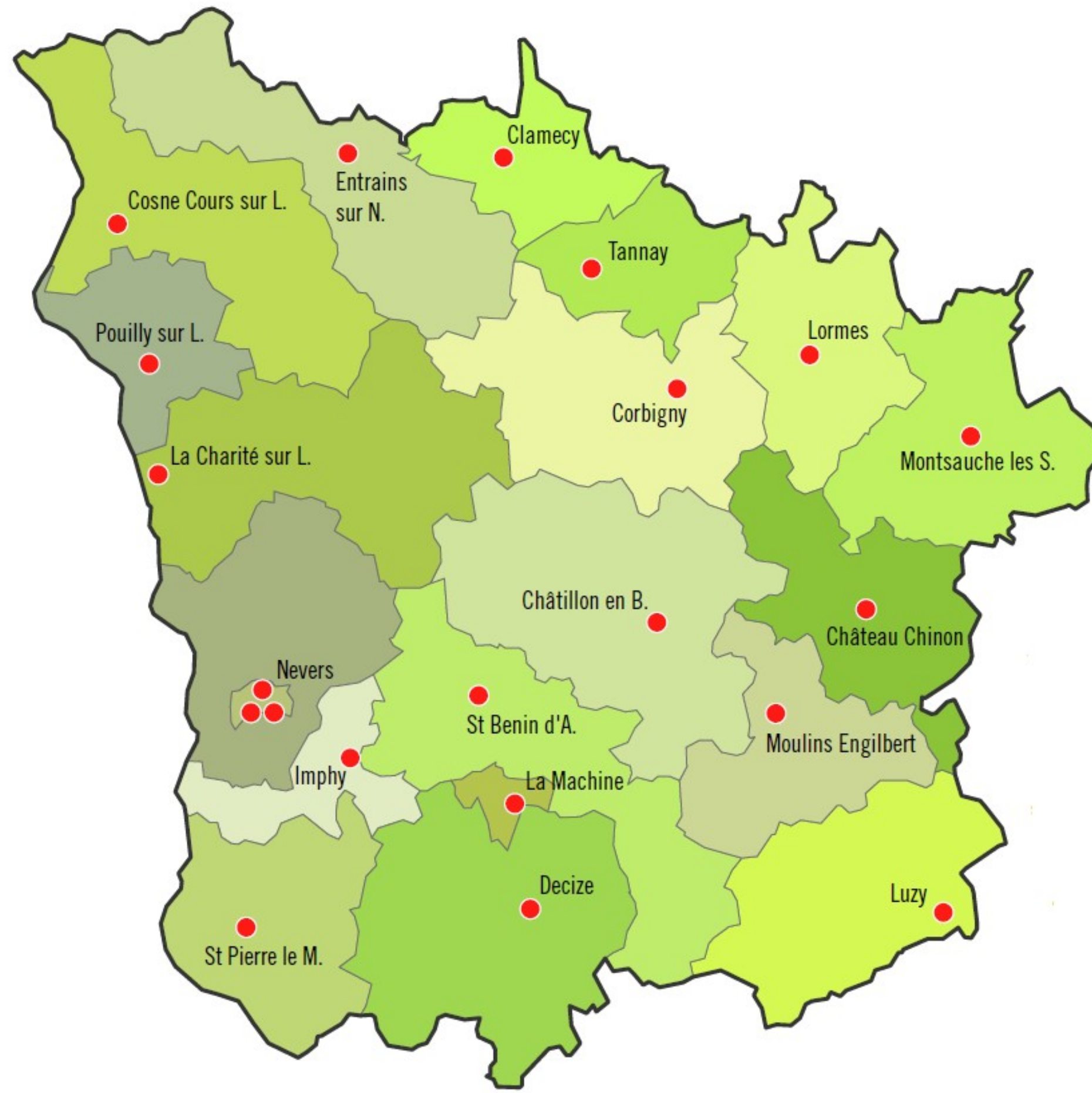


LE SERVICE AUTONOMIE À DOMICILE MIXTE

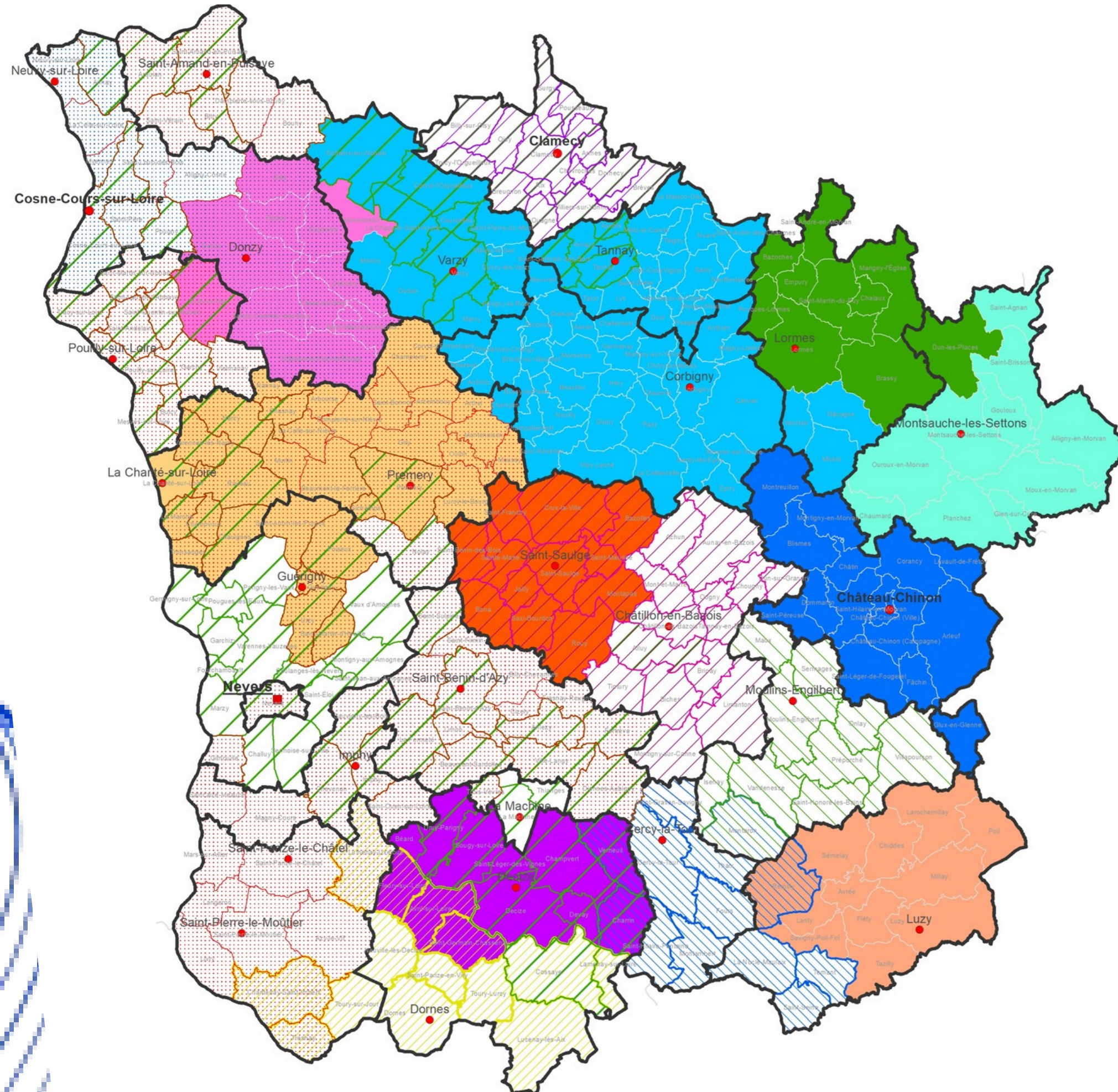
Demain : modèle intégré
issu de l'article 44 de la LFSS 2022



L2 SECTORISATION SUR LE TERRITOIRE




L2 SECTORISATION SUR LE TERRITOIRE







Zones d'intervention des SAAD

-  ATOME
-  ADMR
-  SAAD de Fours
-  SAAD Lucenay
-  AADC de Lormes
-  Centre social de Château Chinon
-  CIAS Les Bertranges
-  SAAD Coeur de Nièvre
-  SAAD Morvan
-  SAAD de Luzy
-  Association Les Minimés
-  AAAD Haut Nivernais
-  ASSAS du Donziais

 Périmètres des structures SSIAD et SPASAD

Zones d'intervention des SPASAD

-  SPASAD CHATILLON EN BAZOIS
-  SPASAD CLAMECY
-  SPASAD MOULINS-ENGILBERT
-  SPASAD COSNE COURS SUR LOIRE

	1ère phase	2nd phase
Nombre de rencontres	18	5

La phase 1 avait pour objet de présenter les acteurs SIAAD/SAAD sur un territoire SIAAD et d'échanger sur les enjeux de la réforme.

La 2ème phase de rencontre est en cours.

Elle s'oriente en fonction des avancées des territoires en

:

- **réunion technique**

The background features a central point from which numerous thin blue lines radiate outwards. These lines curve and overlap to create a series of concentric, wavy patterns that resemble a stylized rainbow or a series of sound waves. The overall effect is a dynamic and artistic composition.

**Merci pour
votre
écoute !**