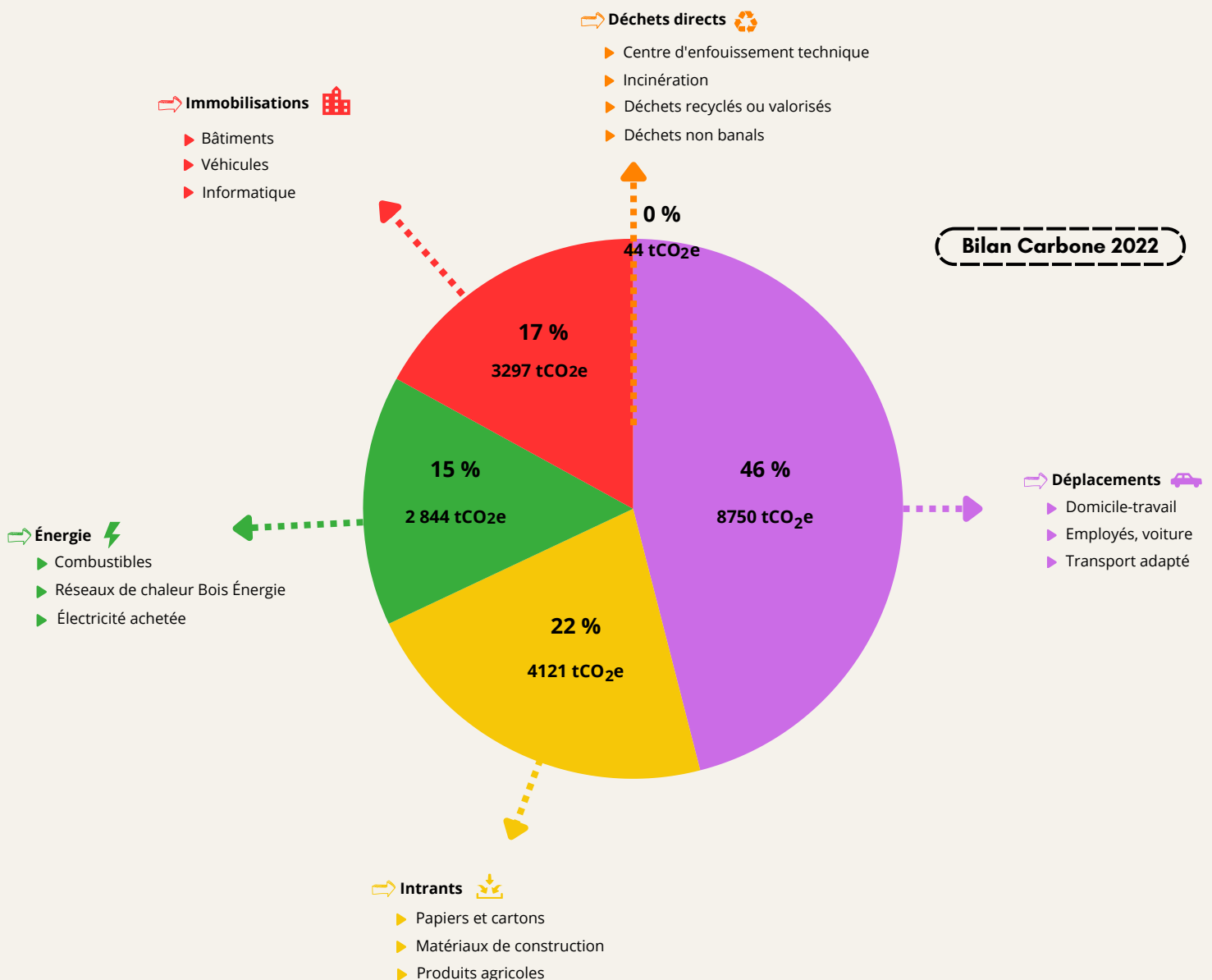


Bilan Carbone du Conseil Départemental de la Nièvre



Le Bilan Carbone "Patrimoine et Services" est une méthode de comptabilisation des émissions de gaz à effet de serre, qui permet d'estimer l'impact du patrimoine de la collectivité et des compétences qu'elle exerce sur le changement climatique. Ce Bilan Carbone est réalisé chaque année par le service "Développement Rural et Transition Énergétique", à partir des données collectées auprès des différents services de la collectivité.

Quelles sont les différentes sources des émissions de gaz à effet de serre de la collectivité ?



Émissions des activités du Département en 2022 : **19 057 tCO₂e** (21 164 tCO₂e en 2021)

Que signifie **tCO₂e** ? La "tonne équivalent CO₂" (CO₂= dioxyde de carbone) permet de comptabiliser les effets de tous les gaz à effet de serre à travers une seule unité.

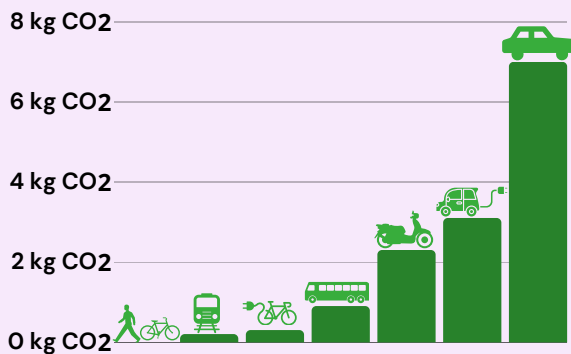
Quels gestes pour réduire notre empreinte carbone ?

Les transports 🚗

▶ Le secteur des transports représente **31%** des émissions de gaz à effet de serre *Source : Haut Conseil pour le Climat, 2021*

➔ Comment réduire son empreinte carbone pour ses déplacements ? *Source : Ademe*

Pour parcourir 30 km :



Pour réduire son empreinte carbone, le **mode de transport** utilisé est à prendre en compte. Il est conseillé également de privilégier les **véhicules légers** et de **limiter ses déplacements**, lorsque la situation le permet (télétravail, covoiturage...)

Les bâtiments 🏠

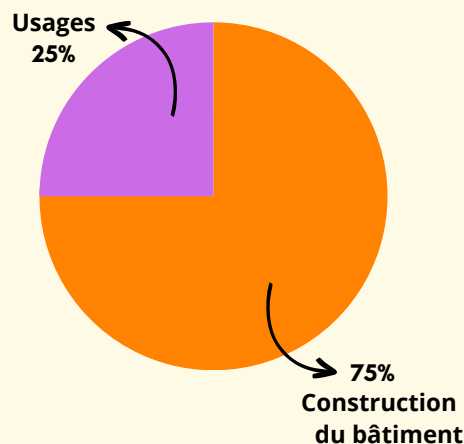
▶ Le secteur des bâtiments représente **17%** des émissions de gaz à effet de serre additionnel *Source : Haut Conseil pour le Climat, 2021*

Source : Haut Conseil pour le Climat, 2021

Comment réduire la **consommation énergétique** de nos bâtiments ?

<p>Isolation des murs, sous-sol, combles, toit</p>	<p>Chaudière-bois, pompe à chaleur air-eau</p>
<p>21 °C</p> <p>17 °C</p>	<p>Eteindre la lumière en quittant une pièce</p>
<p>Privilégier des ampoules à basse consommation</p>	

Empreinte carbone des bâtiments



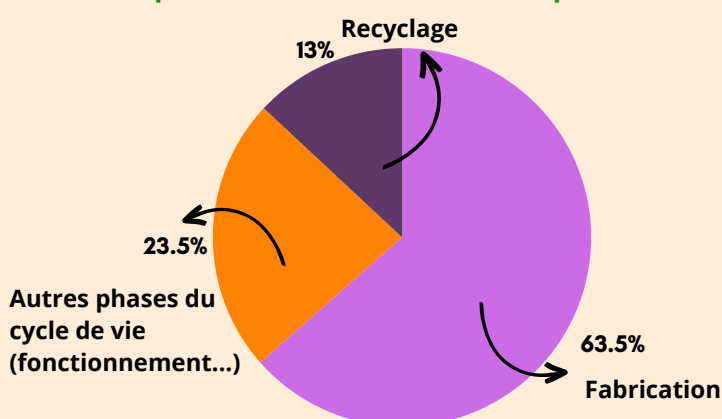
Qu'est-ce que l'**énergie grise** ?

L'énergie grise correspond à l'**énergie nécessaire** pour produire un bien industriel ou une matière. C'est l'énergie "**cachée**". Elle représente en moyenne **2/3** de la consommation énergétique totale d'un produit.

Le numérique 🖥️

▶ Le secteur du numérique représente **10%** de la consommation électrique en France *Source : CNRS*

Empreinte carbone d'un ordinateur portable



Quelques **éco-gestes** à adopter

<p>= 11% D'ÉNERGIE</p> <p>Au-delà d'1h d'absence, éteindre son ordinateur</p>	<p>Eteindre son ordinateur la nuit</p>
<p>Fermer les onglets + vider ses mails + éviter les pièces jointes lourdes</p>	<p>2 ANS → 4 ANS</p> <p>Prolonger la durée de vie de son ordinateur de 2 à 4 ans améliore son bilan environnemental de 50%</p>