

LE GOBELET RÉUTILISABLE : UNE ALTERNATIVE PLUS ÉCOLOGIQUE ?

Depuis quelques années, le gobelet réutilisable est partout : dans les festivals, concerts, bars, événements divers ... On nous vante ses vertus écologiques en comparaison avec celles du gobelet en plastique à usage unique. Mais le gobelet réutilisable est-il aussi écologique qu'il en a l'air ?



Depuis la loi
Anti-gaspillage pour une économie circulaire, les gobelets en plastique à usage unique sont interdits à la production.

Promulguée le **10 février 2020**, cette loi a comme principal objectif :

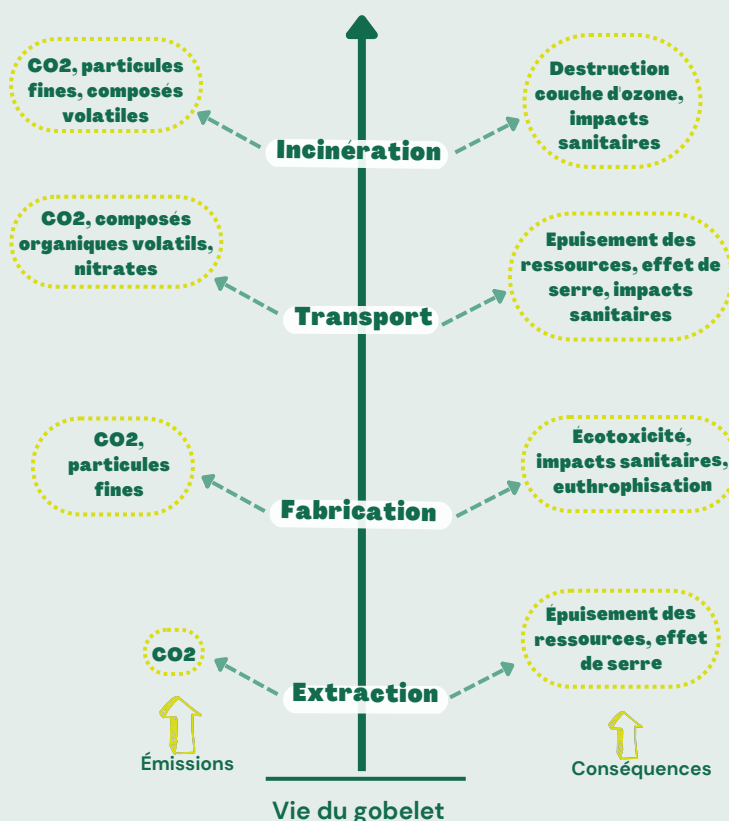
la transformation de l'économie linéaire, "produire, consommer, jeter" en une économie circulaire



→ Depuis, certains produits en plastique à usage unique sont interdits :

assiettes, pailles, gobelets, couverts, coton-tiges

Exemple de la chaîne d'impacts d'un gobelet (Réutilisable ou à usage unique)



De sa fabrication à son utilisation, un gobelet réutilisable a besoin de **16X** plus d'eau qu'un gobelet en plastique à usage unique

Il est produit avec le même matériau que le gobelet en plastique à usage unique :

POLYPROPYLÈNE

Pour le rendre plus résistant, sa fabrication nécessite un apport de matière 1re **6X** supérieur à celui du gobelet en plastique à usage unique



Le lavage d'un gobelet réutilisable nécessite **8 CL** d'eau, **0.12G** lavant et **0.018G** de séchant

L'impact environnemental est plus important si les produits lavants ne sont pas **BIO**

UN GOBELET RÉUTILISABLE PEUT SE RÉUTILISER JUSQU'À **150X**



A la fin de sa vie, le gobelet réutilisable peut être fondu et recyclé en



**CENDRIERS DE PLAGES
PORTE-VERRE
GRATTOIR À GIVRE**

Le gobelet réutilisable est plus polluant lors de sa fabrication mais :

→ lorsqu'un gobelet réutilisable est utilisé plus de **7 fois**, son impact écologique est moindre qu'un gobelet en plastique jetable

La réduction des déchets permet aussi d'avoir un impact moindre sur la biodiversité marine et donc d'avoir moins

D'ÉCOTIXITÉ AQUATIQUE



LE GOBELET RÉUTILISABLE est donc préférable au gobelet en plastique, MAIS :

- Emportez avec vous votre gobelet réutilisable
- Ne les collectionnez pas, il vaut mieux en détenir 2-3 que 20 qui restent au fond du placard

Pensez à la règle des 3 R RÉDUIRE - RÉUTILISER - RECYCLER

- 1) En repensant ses choix de consommation
Par exemple en refusant d'utiliser un verre en plastique jetable
- 2) En réparant, transformant ou donnant
Par exemple en réutilisant plusieurs fois son gobelet réutilisable
- 3) En pensant à jeter votre gobelet dans la bonne poubelle de tri

