



ZI Saint Eloi



Nous nous sommes rendus en bus à Astradec situé dans la Zone Industrielle de St Eloi.

Astradec est un site de recyclage concernant toutes sortes de déchets. Nous avons rencontré les responsables en janvier pour construire une exposition photo sur le traitement des déchets. Toutes les images ont été réalisées avec les téléphones portables personnels. Une visite très intéressante qui nous a permis de comprendre le cheminement de nos déchets.



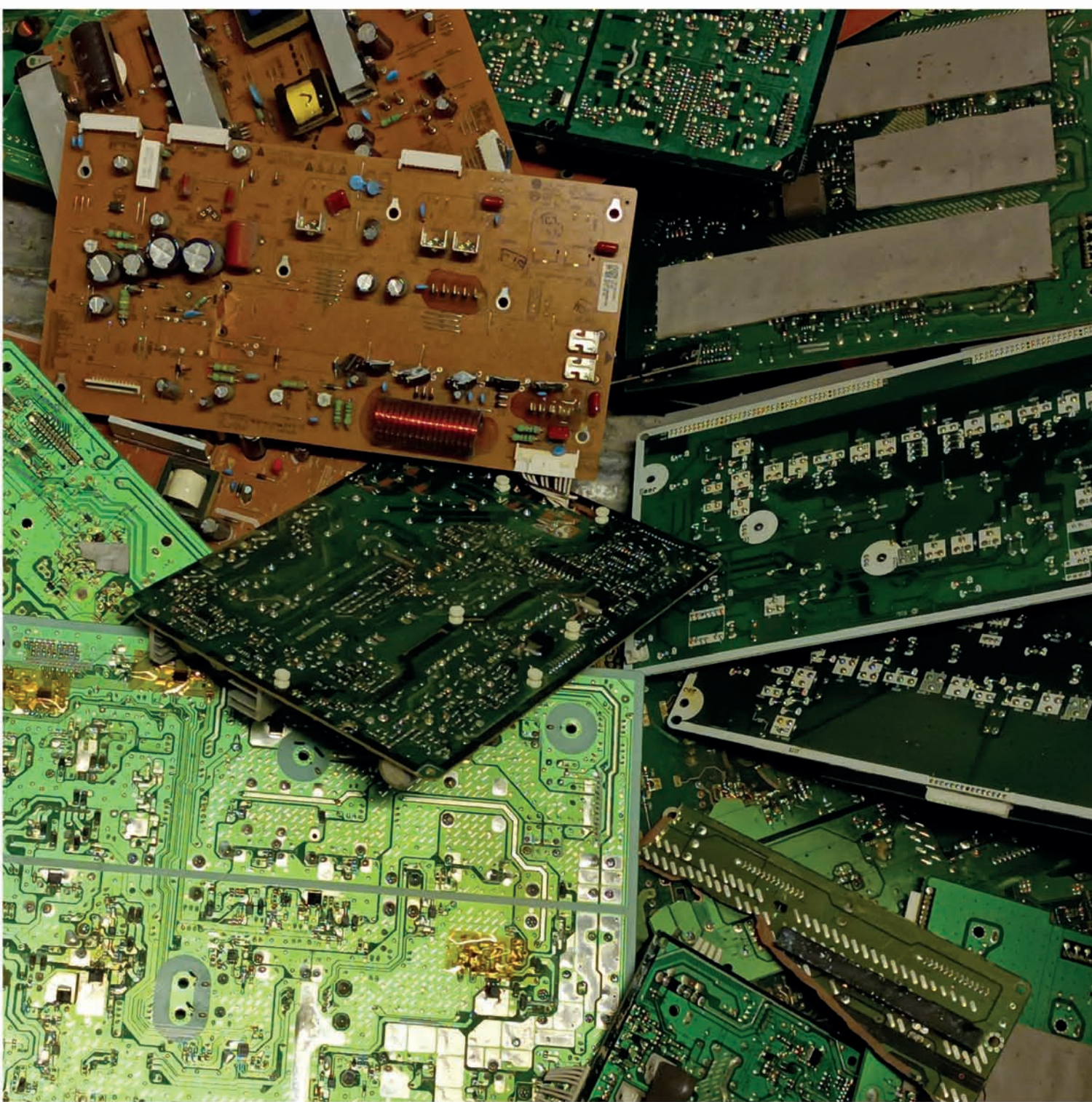




ZI Saint Eloi





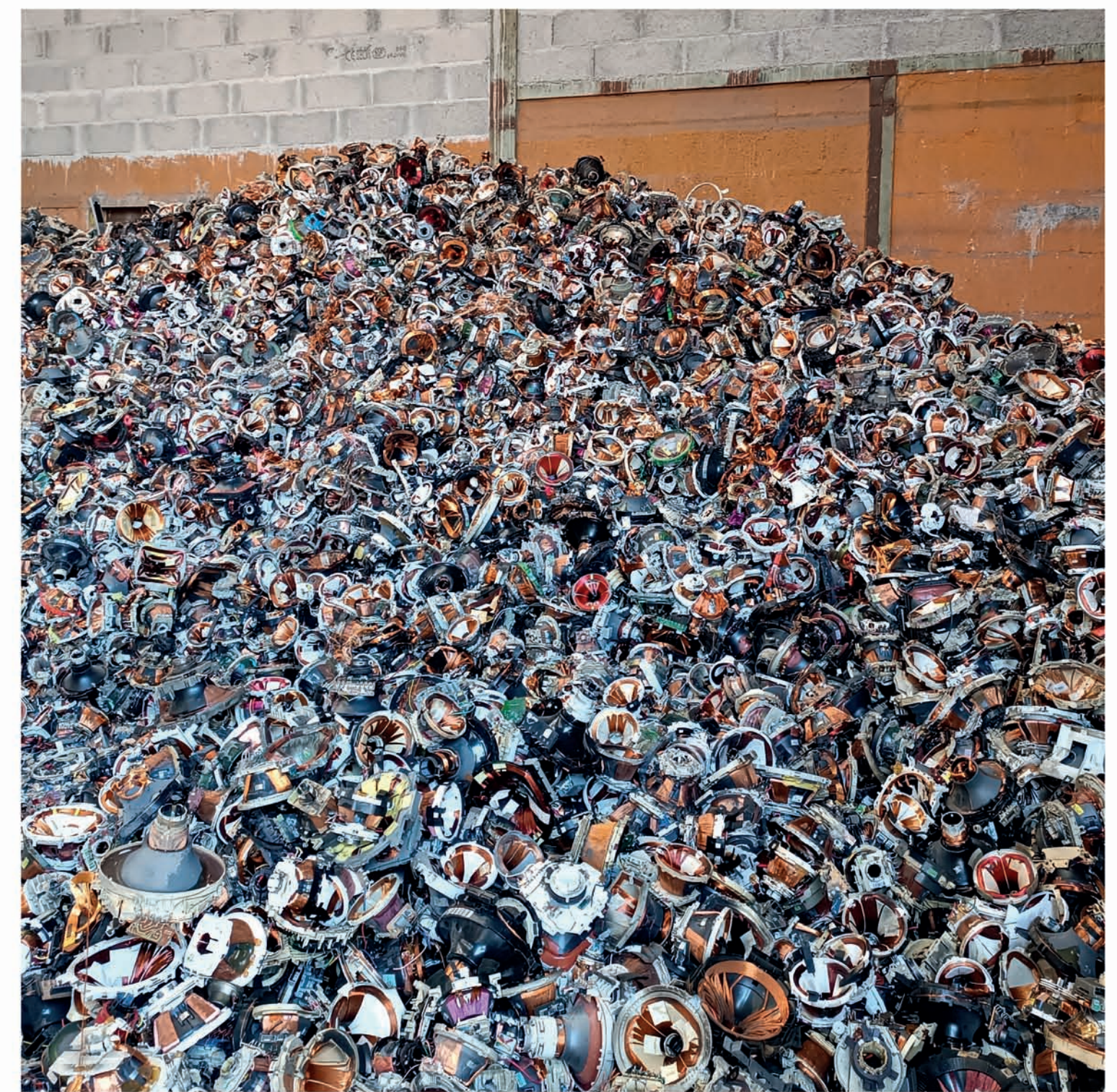


Après la visite de l'entreprise Astradec, nous nous sommes rendus à Fourchambault sur le site de Regain Eco-Plast.

Les photos du reportage représentent les ouvriers en action de démontage d'écrans principalement issus de téléviseurs et d'ordinateurs.

Tous les composants sont triés par catégories, recyclés, transformés et réutilisés.

Ces images impressionnantes montrent la quantité de déchets et le travail réalisé.



Fourchambault







Fourchambault



Le site Regain Eco-Plast à Fourchambault est une entreprise d'insertion centrée sur les déchets électroniques, comme les écrans de téléviseurs. Nous avons pu observer les différentes étapes de recyclage d'un écran et de ses composants. Il fut très intéressant de suivre le processus complet. Ce fut également impressionnant de voir tout ce qui se cachait derrière nos écrans de téléviseurs. Sur les photos nous pouvons notamment observer des employés en train de démonter des objets électroniques, ainsi que divers composants.







Fourchambault



RECYCLAGE

DEPOLLUTION

REVALORISATION





Fourchambault







ZI Saint Eloi



Ces photographies ont été prises le 18 janvier 2023, à l'entreprise ASTRADEC.  
On peut voir des agents en train de travailler et des tas énormes de déchets qui ont été triés.  
Ils seront broyés par la suite pour une nouvelle réutilisation.  
La collecte de ces déchets provient principalement de collectivités ou d'entreprises.  
Ces matériaux jugés inutiles seront transformés en matériaux utiles.







ZI Saint Eloi



Lors de notre découverte du site d'Astradec, nous avons observé différents types de déchets ainsi que les outils et les engins permettant de les trier.

Nous avons aperçu des tas de déchets classés par matière. Nous voyons notamment sur les photos, le plastique, les déchets biodégradables et le bois.

En termes de machines, nous avons pu identifier un tracteur, une pelleteuse ainsi qu'un broyeur.

Nous avons perçu nos déchets sous un autre regard et découvert les différentes façons d'être recyclés.





ZI Saint Eloi

