

## MISSIONS

- > Instaurer une relation de confiance
- > Évaluer les difficultés rencontrées et le potentiel à développer
- > Accompagner sans limitation de durée et de fréquence
- > Passer le relais aux services de droit commun
- > Soutenir et informer les Maires

## NOUS CONTACTER



Par téléphone :  
**03.86.60.67.19**

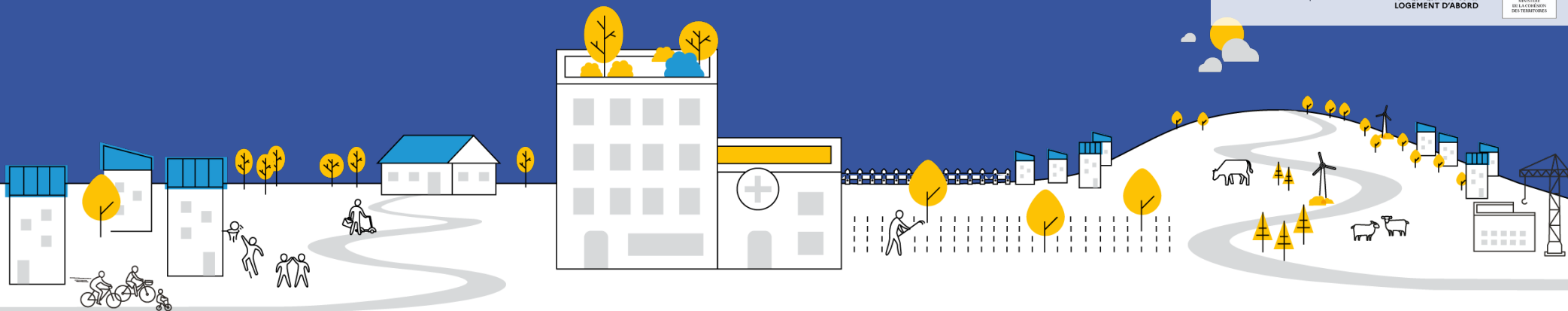


Par mail :  
**equipelda@nievre.fr**

# ÉQUIPE MOBILE

## LOGEMENT D'ABORD

**Direction Cohésion sociale et santé**  
Service Inclusion Sociale  
Hôtel du Département  
58039 NEVERS CEDEX



## POUR QUI ?

- > Pour des personnes encore en logement qui présentent un cumul de difficultés personnelles, sociales et sanitaires et qui ne bénéficient pas d'accompagnement médico-social

## POURQUOI ?

- > Aider la personne à accéder ou à retrouver son autonomie personnelle et sociale.
- > Accompagner à l'accès aux droits

## QUI ?

- > Une **référénte sociale** et une **référénte santé** pour une intervention en binôme

## OÙ ?

- > Sur l'ensemble des communes de la Nièvre

## COMMENT ?

- > Sur sollicitation des maires devant une situation complexe non prise en charge
- > Dans une démarche « d'aller-vers » sur le lieu de vie pour établir une relation de confiance
- > En s'appuyant sur des partenaires inter-institutionnels

