

## Via Trajectoire, un suivi en temps réel

Via Trajectoire vous permet de gérer électroniquement les demandes de vos patients âgés à la recherche d'un établissement :

- un dossier d'admission unique, en ligne, accepté par tous les établissements
- un accès direct au volet médical et au volet autonomie avec une aide à la saisie
- un moteur d'orientation pour trouver les structures répondant aux besoins médicaux de vos patients, en fonction de plusieurs critères :
  - proximité géographique
  - budget
  - type d'hébergement...
- une connexion sécurisée par carte CPS ou OTP sur site web agréé par l'ASIP Santé.

Vous pouvez notamment :

- compléter, modifier, actualiser les volets médical et autonomie,
- transmettre les demandes aux établissements,
- consulter les réponses aux demandes.



## SUIVEZ VOS DEMANDES AVEC VIA TRAJECTOIRE

1. Connecter vous sur votre espace particulier de Via Trajectoire
2. Renseignez votre numéro de dossier reçu par mail ou fourni par le professionnel de santé
3. Renseignez votre mot de passe de votre choix ou fourni par votre professionnel :

Date de naissance au format JJMMAAAA  
+ initiale du nom de naissance en majuscule  
+ initiale du prénom en minuscule

NB : ce mot de passe sera à changer à la première connexion.

4. À droite de votre écran, cliquez sur « Accéder à mon dossier »
5. Pour suivre les réponses à vos demandes, cliquez sur « répondre à la proposition ». Vous être libres d'accepter ou de refuser cette proposition.

En cas de difficultés, contactez le GCS e-santé Bourgogne :  
viatrajectoire@esante-bourgogne.fr  
ou 03.85.49.19.30

**NIÈVRE**  
le département

**CONSEIL DÉPARTEMENTAL  
DE LA NIÈVRE**

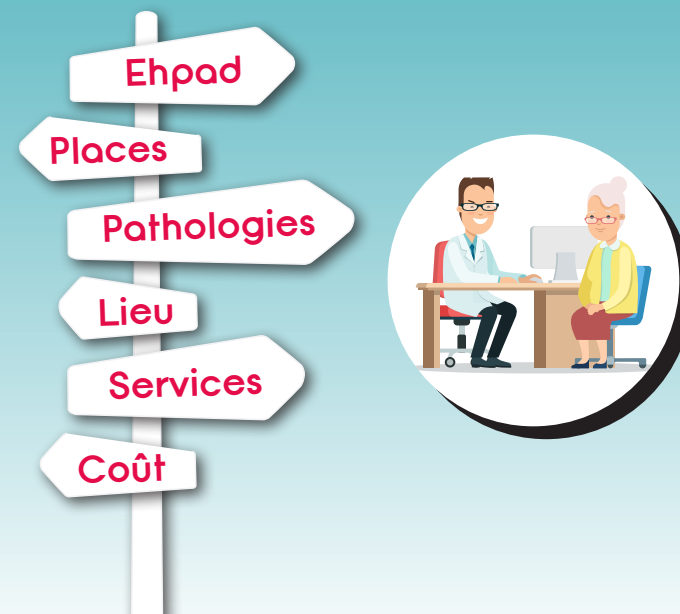
Direction Générale Adjointe des Solidarités,  
de la Culture et du Sport

Service Gérontologie et Handicap  
11, rue Emile Combes • 58000 NEVERS  
Tél : 03 58 57 05 03

[direction.autonomie@nievre.fr](mailto:direction.autonomie@nievre.fr)

Plus d'infos sur [nievre.fr](http://nievre.fr)

## TROUVER L'ÉTABLISSEMENT POUR PERSONNES ÂGÉES QUI ME CONVIENT...



RIEN DE PLUS FACILE AVEC

**ViaTrajectoire**  
Une orientation personnalisée

Un outil **simple** et **gratuit** pour simplifier vos recherches et démarches d'inscription en établissement pour personnes âgées

**NIÈVRE**  
le département

**ars**  
Agence Régionale de Santé  
Bourgogne-Franche-Comté

**e-santé**  
Bourgogne  
un espace de coopération sanitaire



## COMMENT ÇA MARCHE ?

### A QUOI ÇA SERT ?

Via Trajectoire est un portail internet, national, **gratuit, confidentiel et sécurisé.**

Il permet de gérer les demandes d'admission en établissements pour personnes âgées. L'ensemble des informations administratives et médicales doivent être remplis sur Via Trajectoire. Il est toujours possible de télécharger ou d'imprimer votre dossier complet si besoin.

#### Via Trajectoire permet de disposer :

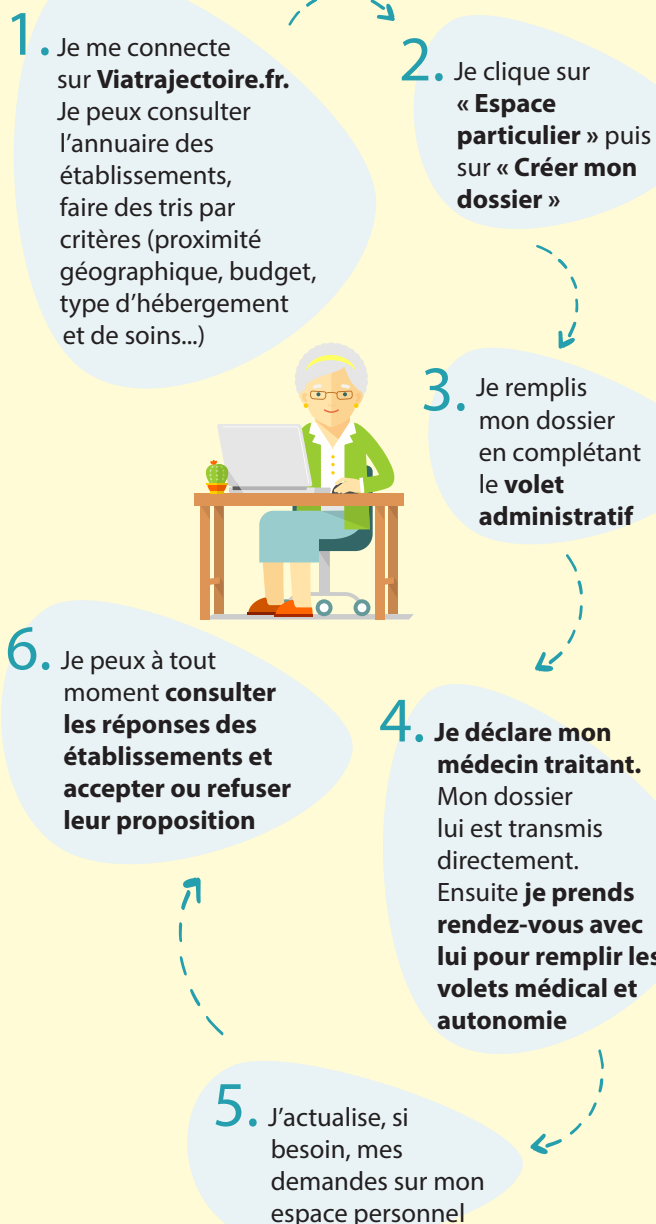
- d'un annuaire référençant tous les établissements pour personnes âgées
- de sélectionner des établissements à partir de critères de recherche (situation géographique, prestations, tarifs...)

### LES AVANTAGES ?

- Un seul dossier d'inscription à compléter quel que soit le nombre d'établissements à contacter
- Un suivi en temps réel de son dossier avec la possibilité de le modifier ou de l'actualiser à tout moment
- Un accès facile à l'information
- Des démarches simplifiées
- Des délais d'attente réduits
- Une transmission sécurisée des données



IL EST NÉCESSAIRE D'AVOIR UNE ADRESSE MAIL VALIDE AFIN DE CRÉER ET SUIVRE VOTRE DOSSIER. VOTRE CARTE VITALE ET VOTRE AVIS D'IMPOSITION SERONT NÉCESSAIRES POUR REMPLIR VOTRE DOSSIER.



**NB : Bien penser à conserver votre numéro de dossier et votre mot de passe**

**Via Trajectoire : service public, gratuit, confidentiel, sécurisé et validé par la CNIL.**

Un de vos patients vous sollicite pour son dossier d'admission en établissement d'hébergement pour personnes âgées. Vous pouvez désormais renseigner le volet médical et le volet autonomie sur Via Trajectoire.

#### Via Trajectoire, pas à pas

- ➔ Introduisez votre carte CPS
- ➔ Tapez « Via Trajectoire » dans la barre de recherche de votre navigateur
- ➔ Cliquez sur le bouton « Médecin libéral »
- ➔ Cliquez sur « Se connecter par carte CPS » Entrez le code à 4 chiffres de votre carte CPS
- ➔ Lors de votre première connexion, renseignez votre adresse mail afin d'activer les fonctions de suivi de Via Trajectoire
- ➔ Compléter et validez le volet médical et autonomie de la demande en attente. En cliquant sur le lien « pièces-jointes » vous pouvez joindre les documents que vous jugerez utiles
- ➔ Le dossier est désormais complet : votre patient, le professionnel social ou vous-même n'avez plus qu'à sélectionner les établissements et à envoyer le dossier en ligne
- ➔ Si besoin, vous pouvez télécharger ce dossier ou l'imprimer au format officiel (CERFA)